



КОТТЕДЖИ ДЛЯ ОТДЫХА HONKA



HOME OF PREMIUM LIVING



AAVA



SYKE



ELO



IKI

КОТТЕДЖИ ДЛЯ ОТДЫХА HONKA

Теплая и уютная атмосфера

Современное строительство из бруса предлагает практически безграничные возможности решений на основе индивидуальных пожеланий и дает возможность играть с персональными деталями и соединениями разных материалов. Люкс Вашей жизни рождается из отличного выбора и полученных Вами ощущений.

Мы разделили коллекции на четыре разные по своей архитектуре линии. Стиль каждой из них индивидуален:

Aava представляет современный, упрощенный архитектурный стиль, в котором огромные окна приносят в Вашу жизнь пространство и свет

Syke является представителем модного, компактного городского архитектурного стиля, предлагающего передохнуть от городской суеты

Elo для того, кто хочет построить идиллию и уют для своей семьи

Iki строго соответствующий традициям деревянный дом, корни которого уходят в историю поколений

Коллекция коттеджей для отдыха Honka отвечает всем требованиям проживания за городом. Главными задачами в проектировании коллекции стояли практичность и уют, независимо от того идет речь о коттедже на берегу моря, об охотничьей хижине в лесной тиши или летней даче, окруженной цветниками. Основой строительства для всех коттеджей является экологичный, красивый и способствующий здоровому образу жизни деревянный дом, в тепло которого так хорошо возвращаться снова и снова.

Ознакомьтесь с новой коллекцией дачных коттеджей Honka и найдите свой дом из представленного на выбор ассортимента. Так же можно начать планирование своего дачного коттеджа с чистого листа, при помощи наших проектировщиков и дизайнеров. Таким образом, Вы создадите для себя и своей семьи бескомпромиссный дизайнерский проект.

Ознакомиться с представленными моделями можно с помощью представителей Honka, либо посетив сайт www.honka.com

Деревянный дом Honka- дом для хорошей жизни.

AAVA	4
Kommodori ja Kapteeni	6
Kvartsi	8
Rubiini	10
Toivonpuro	12
SYKE	14
Kippari ja Tähystäjä	16
Laiskajaakko ja Unikeko	18
Mainio	20
Ilkka	22
ELO	24
Mummola	26
Lempi ja Syli	28
Lumous ja Toivomus	30
Hopeasiipi	32
IKI	34
Päivänsäde ja Pouta	36
Korpikumpu	38
Sateenkaari	40
Eerola	42

AAVA

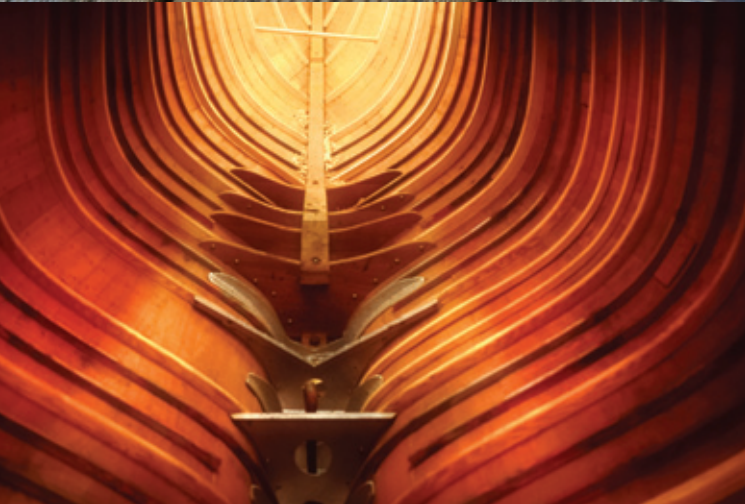
Свет. Он необходим нам для жизни. В темноте мы спим. На свету мы видим широко и далеко. До горизонта. И за горизонт. Там видны ориентиры, через которые проходят прямые и четкие линии. Именно они придадут помещению больше пространства.

Пейзаж может войти внутрь. Устроиться у Вас на коленях. Через огромные окна это возможно. При свете лета. При свете зимы. Рожденный заново весенней зеленью. И во тьме ночи мы обращаем свой взгляд в космос. К падающим звездам, во время падения их мы верим, что наши мечты о доме нашей жизни превратятся в реальность.

Коллекция AAVA от Honkarakenne



HOME OF PREMIUM LIVING





KOMMODOORI И КАРТЕЕНИ

Kommodoori и Картеени – это замечательные коттеджи для участка на берегу моря. Модели основаны на проекте коттеджа Airiston portti, победителя выставки загородных коттеджей 2005 года. Огромное чувство бескрайности захватывает отдыхающих при входе в просторный коттедж, безграничный вид из окон очаровывает.

Огромные окна, выходящие на три направления, гарантируют панорамный вид пейзажа.

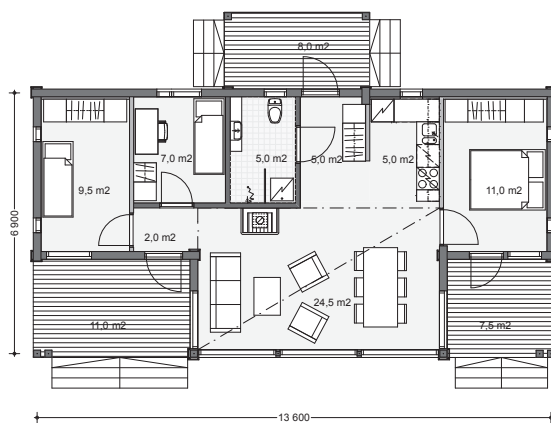
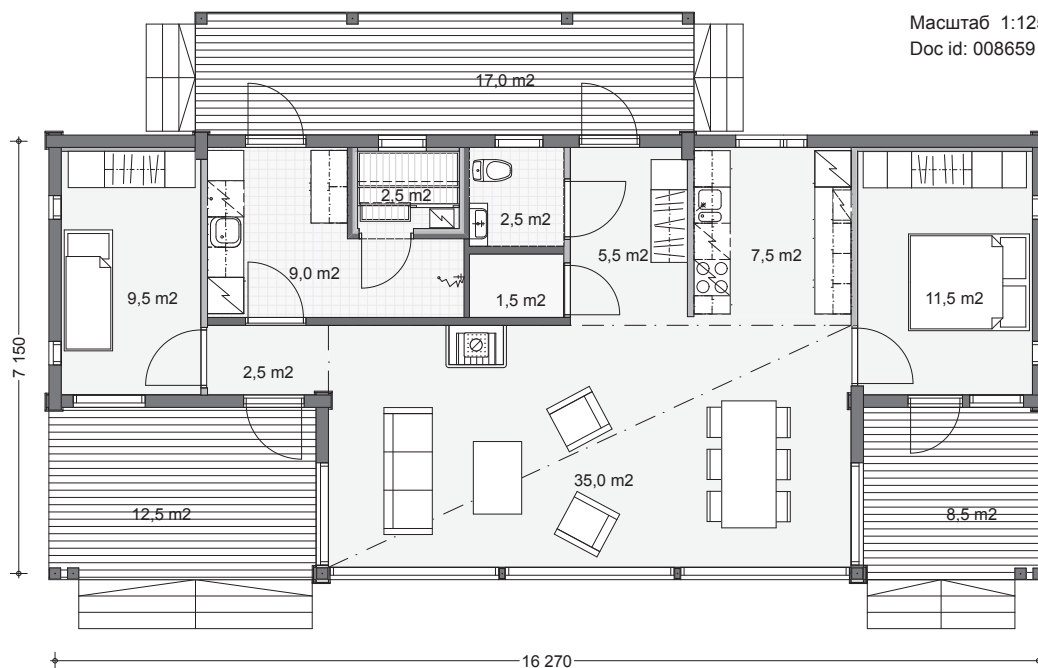
Модель дома, представленная на картинке, может отличаться от планового чертежа.



KOMMODORI 10

Жилая площадь 100,0 м²
Общая площадь 138,0 м²

Масштаб 1:125
Doc id: 008659



КАРТЕЕНИ 20

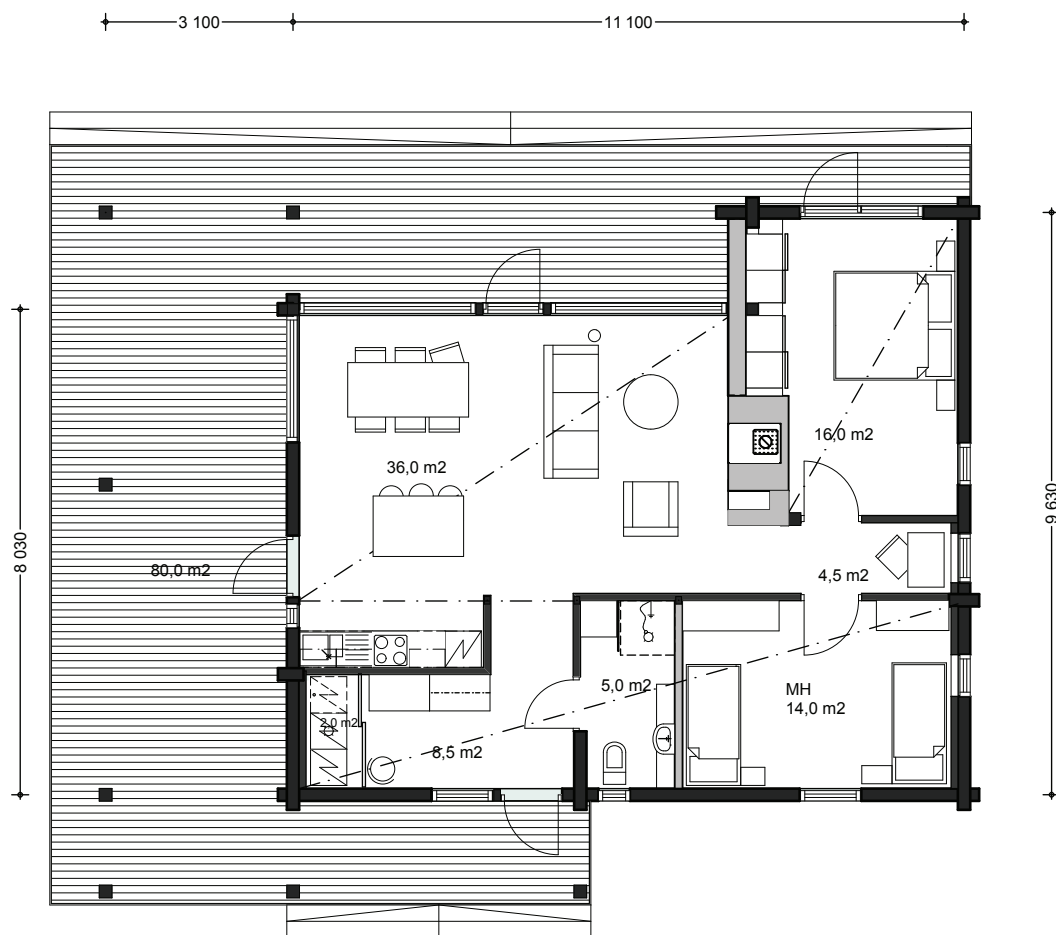
Жилая площадь 80,0 м²
Общая площадь 106,5 м²

Масштаб 1:200
Doc id: 008676



KVARTSI

Природа следует из комнаты в комнату, когда свет и зелень просочились через большие окна внутрь, успокаивая душу. Движение солнца задает расстановку комнат. Природа и человек здесь соединены в единое целое. Камин, как горячее, обрамленное камнем сердце дома, выходит изнутри наружу каменной стеной. Небольшими изменениями проекта комнат можно получить еще одну спальную комнату.



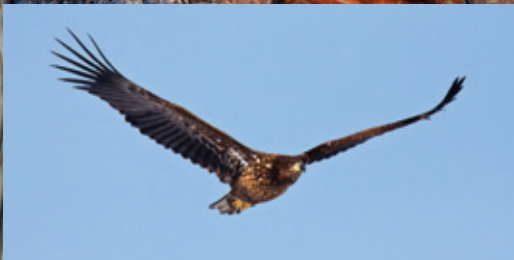
KVARTSI 10A
Жилая площадь 100,0 m²
Общая площадь 180,0 m²

Масштаб 1:125
Doc id: 11151



RUBIINI

В главной роли этого дома выступает бездействие. Здесь у Вас есть возможность насладиться отдыхом. Спальные комнаты спроектированы компактными, тогда как для гостиной отведено большое пространство. Вместительная кухня со столовой – мечта каждого повара!



RUBINI 135 1A

Жилая площадь 134,0 m²
 Общая площадь 220,5 m²

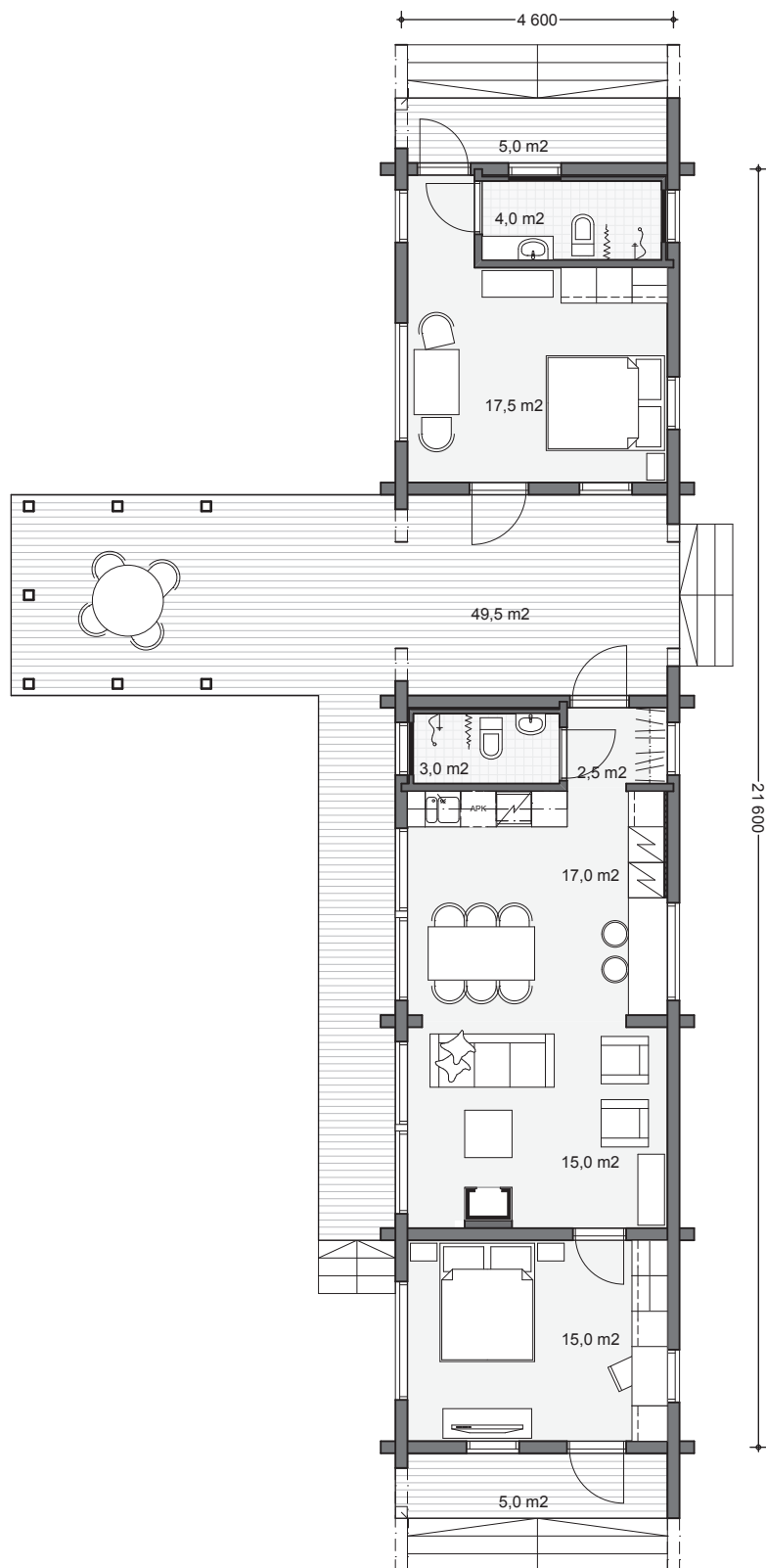
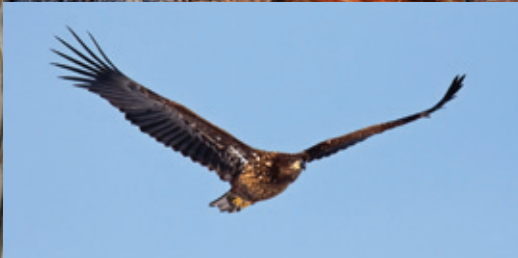
Масштаб 1:125
 Doc id: 10961



TOIVONPURO

У этого дома сильно выражена личность, он персонален. Вытянутая форма строения рушит все границы привычного стиля; под одной крышей расположены два разных, предлагающих новые возможности, строения. Две семьи или два поколения могут свободно отдыхать в таком доме. Как вариант, можно оборудовать второе строение под сауну, кабинет или комнату для гостей. Также террасу легко увеличить, если позволяет участок.

Модель дома, представленная на картинке, может отличаться от планового чертежа.



TOIVONPURO
Жилая площадь 88,5 m²
Общая площадь 148,0 m²

Масштаб 1:125
Doc id: 11126

SYKE

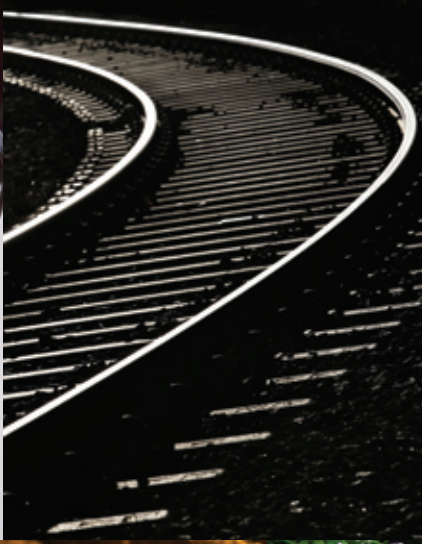
Город. Когда природа нуждается в людях – она держит свой курс в город. Учащенный пульс. Пылкий ритм. Большие фигуры. Она движется вдоль мощеных улиц, стряхивая остатки песка с корней в решетки сливов дождевой воды.

Расчистите себе место среди всего этого. Место, где можно побыть одному, но не быть одиноким. Где суета остается за стенами. Там природа выстроит дом, сердцем которого будет дерево. И пускай его пальто остается каменным.

Коллекция SYKE от Honkarakenne



HOME OF PREMIUM LIVING



SYKE

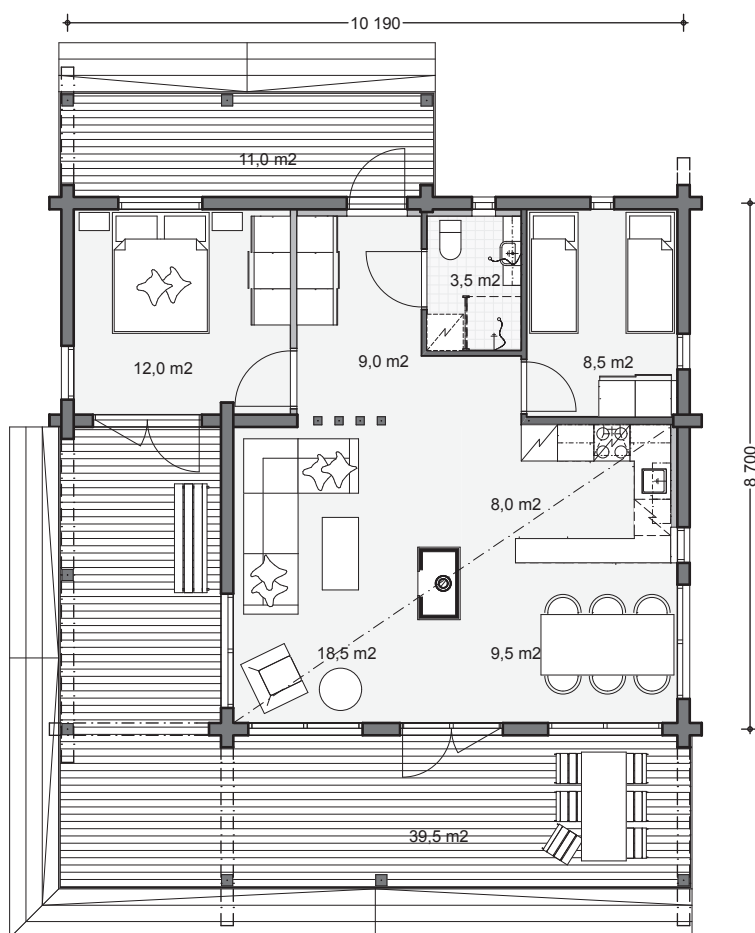
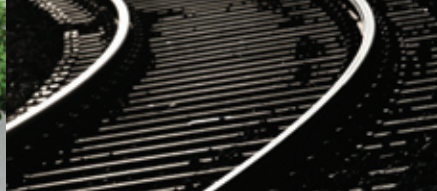


KIPPARI И ТÄHYSTÄJÄ

В доме Kippari свободно дышать из-за высоких потолков в гостиной и прихожей. Именно поэтому в доме создается ощущение величества и пространства. Из-за высоких окон кажется как будто окружающий пейзаж является частью обстановки дома.

Дом Tähystäjä немного больше, изменив планировку предыдущей модели, получаем еще одну спальную комнату. На выставке 2011 года в Финляндии была представлена модель, террасу которой застеклили, тем самым получив пару летних комнат и продлив использование террас до поздней осени.

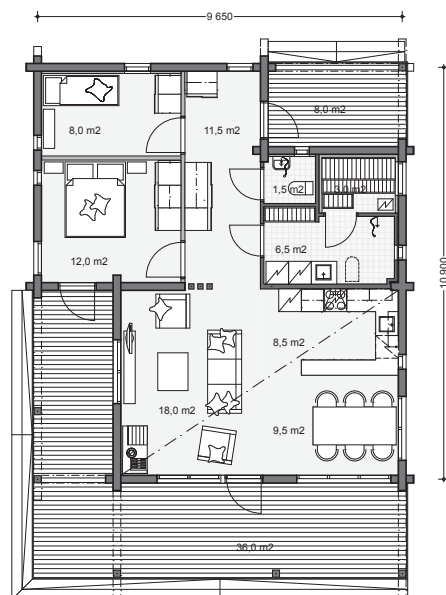
Модель дома, представленная на картинке, может отличаться от планового чертежа.



KIPPARI 10

Жилая площадь 79,0 м²
Общая площадь 129,5 м²

Масштаб 1:125
Doc id: MLL204/008855
(VLL134/007815)



TÄHYSTÄJÄ 20

Жилая площадь 90,5 м²
Общая площадь 134,5 м²

Масштаб 1:200
Doc id: MLL204/008972
(VLL134/008974)

SYKE

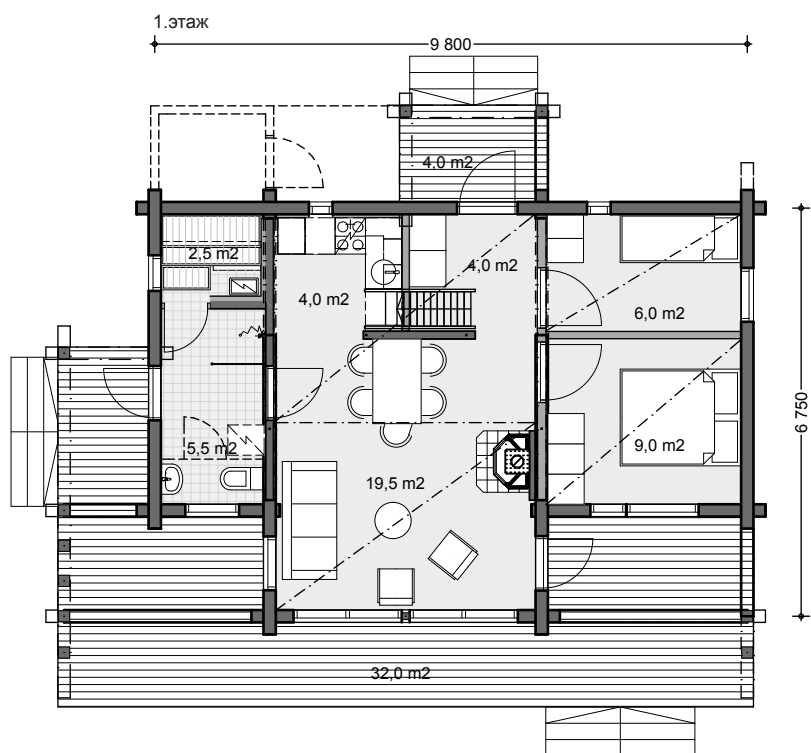


LAISKAJAAKKO И UNIKEKO

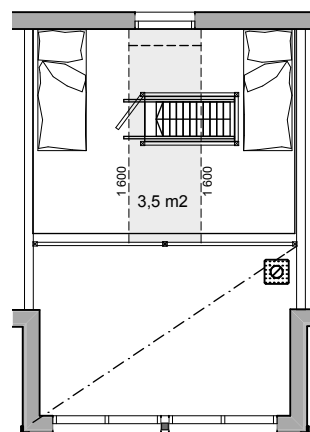
В таком доме, как Ленивый Якоб, можно и полентяничать! Светлая гостиная прямо-таки призывает к спокойному безделью вместе с семьей и друзьями. Из огромных окон открывается вид на крытую террасу и окружающую местность.

В планировке дома Unikeko, который финны прозвали Соней, старшей сестрой Ленивого Якоба, планировка включает в себя еще одну спальню и большую террасу по другую сторону дома.

Модель дома, представленная на картинке, может отличаться от планового чертежа.



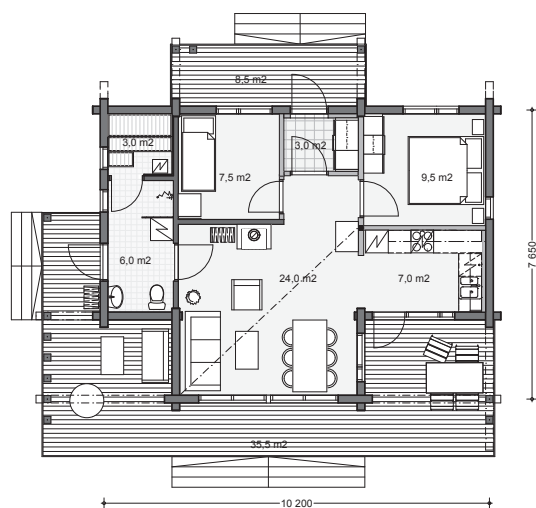
лофт



LAISKAJAAKKO 30 A

Жилая площадь 64,0 m²
Общая площадь 110,0 m²

Масштаб 1:125
Doc id: 11140



UNIKEKO 10

Жилая площадь 70,0 m²
Общая площадь 114,0 m²

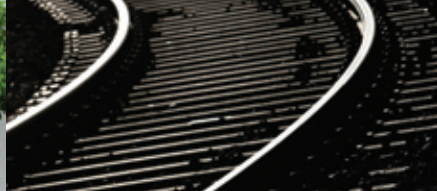
Масштаб 1:200
Doc id: 9328

SYKE



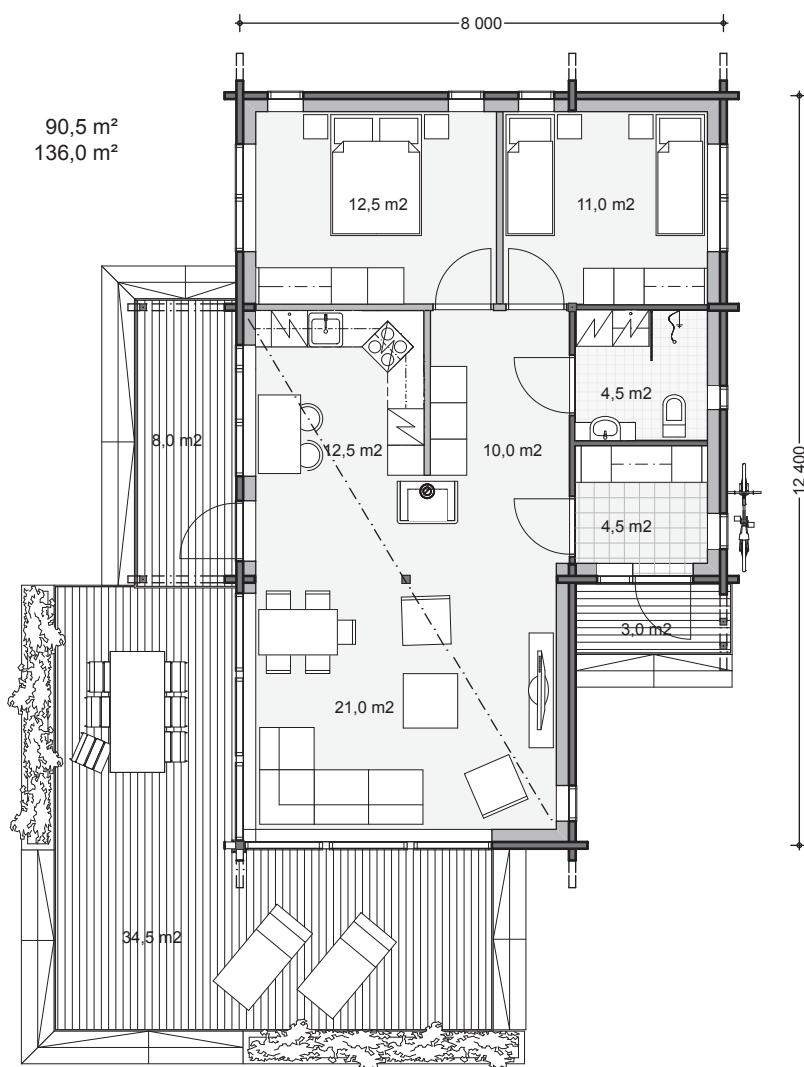
MAINIO

Можно ли когда-нибудь насладиться пейзажем вволю? Смена времен года во всей красе открывается через угловые окна дома Mainio, предоставляя возможность вживую насладиться панорамными видами. Архитектура этого коттеджа современна, продуманная планировка просторна и подходит для отдыха.



MAINIO
Жилая площадь 90,5 м²
Общая площадь 136,0 м²

Масштаб 1:125
Doc id: 007519



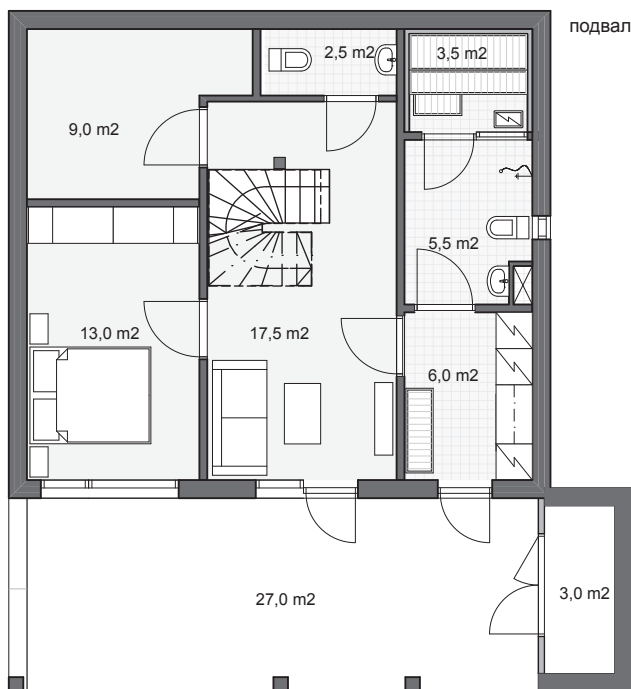
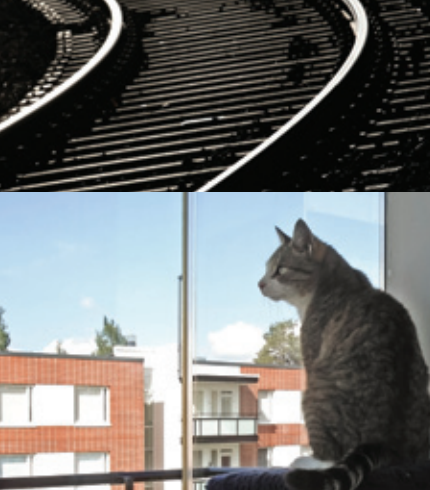
SYKE



ILKKA

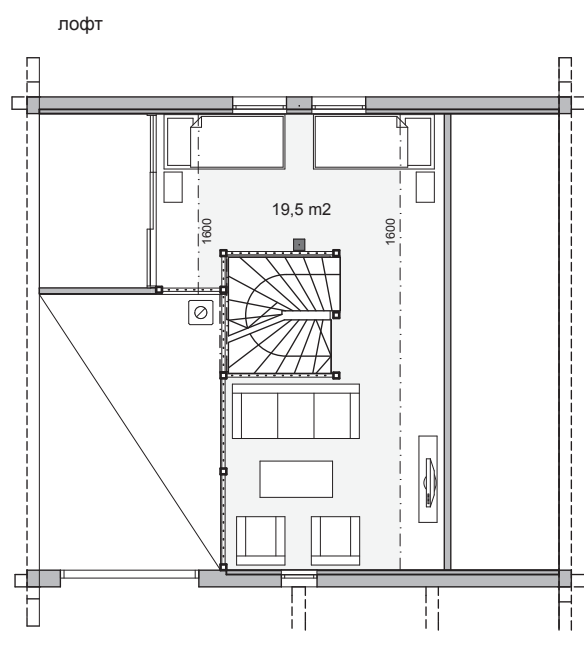
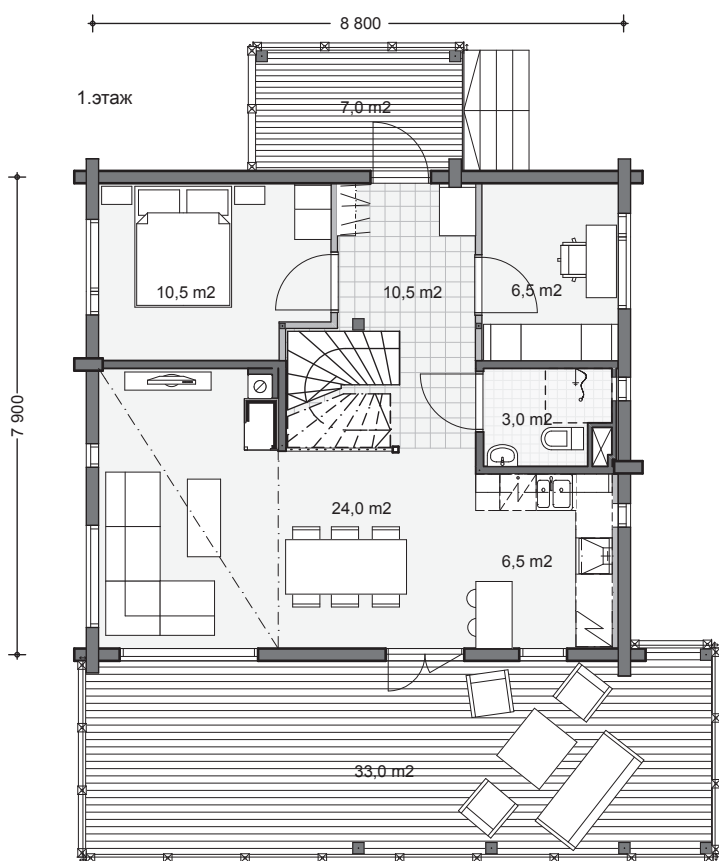
Многофункциональные помещения дома Ilkka предназначены для активного времяпровождения. Здесь есть специальное помещение для хранения лыж, удочек и другого оборудования. Когда все продумано до мелочей, у Вас останется больше времени на увлечения.

Модель дома, представленная на картинке, может отличаться от планового чертежа.



ILKKA
 Жилая площадь 161,5 m²
 Общая площадь 241,5 m²

Масштаб 1:125
 Doc id: 009290



ELO

Утренняя роса. Она прекраснее всего в первом луче рассвета, замечаешь это по дороге к почтовому ящику, испытывая наслаждение. Она на листьях куста смородины. На раскачивающихся косичках по дороге в школу. Не это ли причина для кружечки горячего утреннего кофе, при этом чувствуя, как настроение поднимается до небес.

Обряд, который приведет нас к месту, где мы будем чувствовать себя дома, больше чем где-либо. В дом, в который поднимаемся по ступенькам крыльца. Того крыльца, где дом вступает в союз с его жильцами. Дом, который выдержит жизнь и в болезни и здравии, и в печали и в радости.

Коллекция ELO от Honkarakenne.



HOME OF PREMIUM LIVING





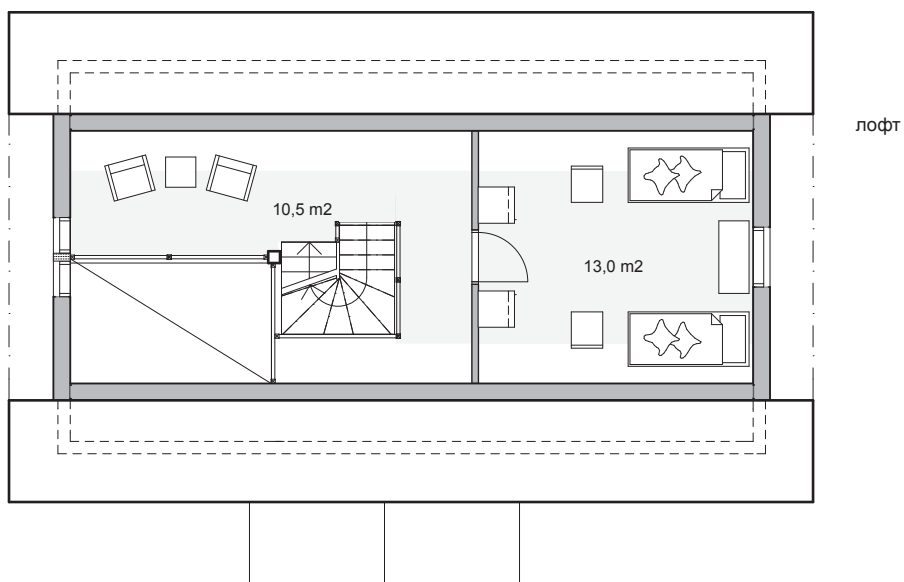
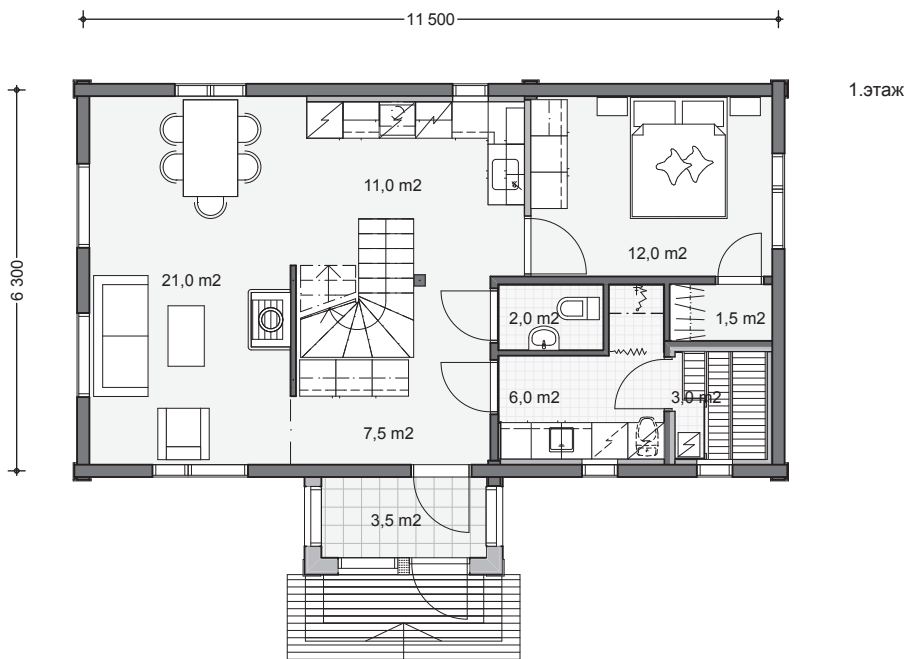
ELO



MUMMOLA

У бабушки в деревне красный домик и поле с картошкой. В памяти всплывает беззаботное детство, лето, молоко с клубникой. А ведь воспоминания могут и ожить заново в домике Mummola.

Модель дома, представленная на картинке, может отличаться от планового чертежа.



MUMMOLA

Жилая площадь 107,0 m²
 Общая площадь 120,0 m²

Масштаб 1:125
 Doc id: 11091



LEMPI И SYLI

Совокупность крытых террас и внутренних помещений этих дачных домиков создает теплые объятия, в которых можно уютно устроиться после тяжелых рабочих будней. Нежное трепетание пламени в камине на террасе видно из гостиной через большие окна.

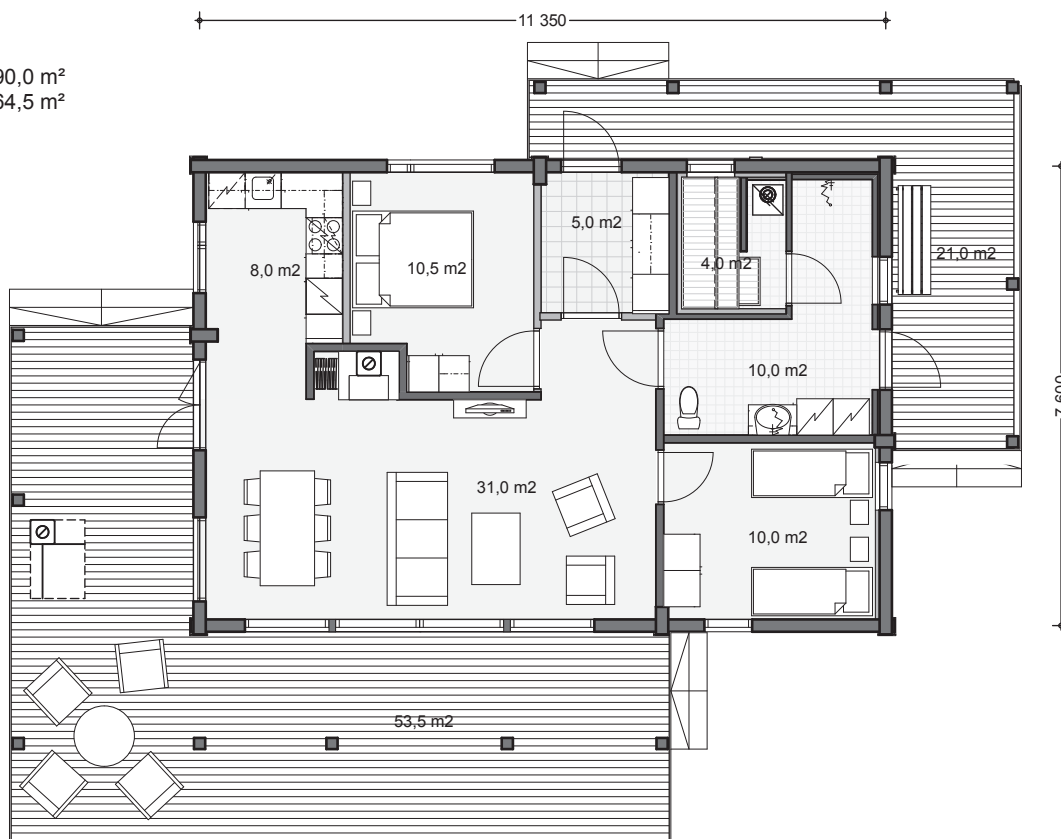
Модель дома, представленная на картинке, может отличаться от планового чертежа.



LEMPI 10
Жилая площадь
Общая площадь

90,0 m²
164,5 m²

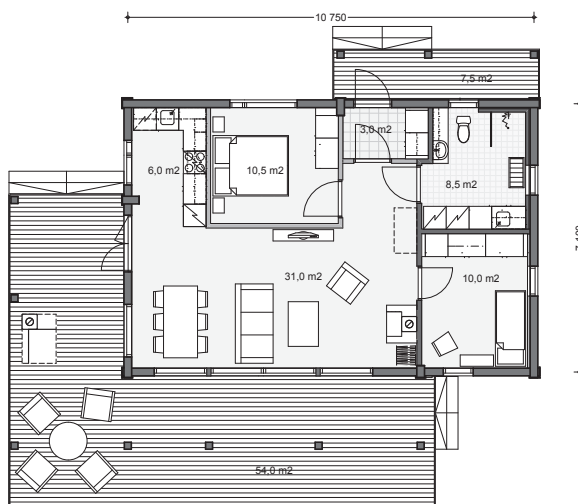
Масштаб 1:125
Doc id: 009847



SYLI 20
Жилая площадь
Общая площадь

80,0 m²
141,5 m²

Масштаб 1:200
Doc id: 009776

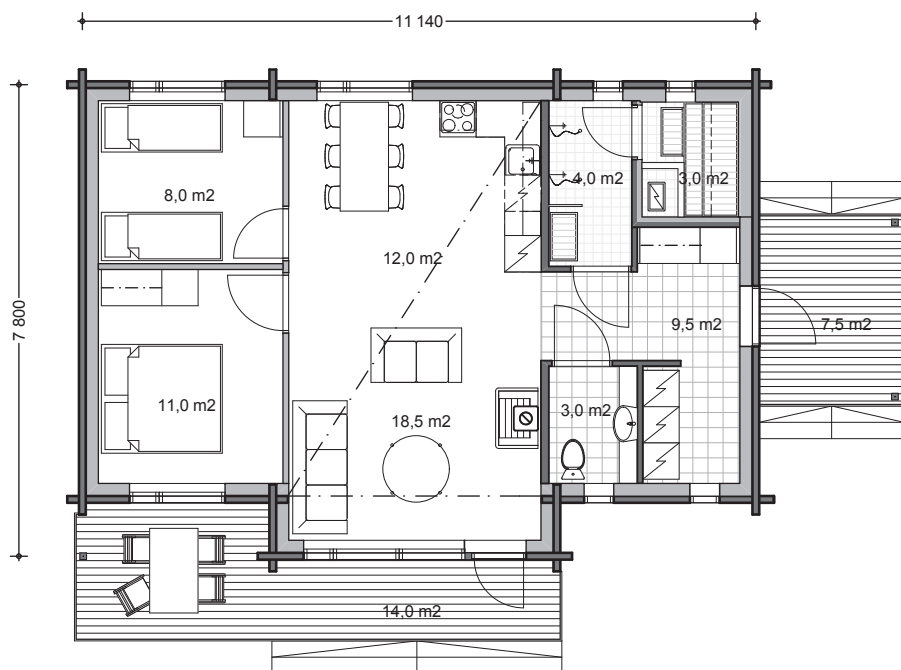




LUMOUS И TOIVOMUS

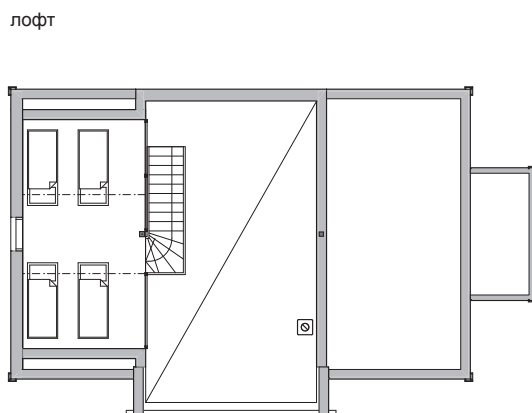
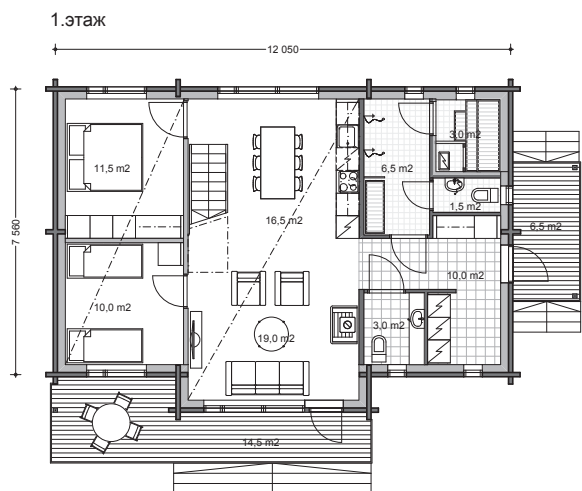
Lumous и Toivomus спроектированы для любителей активного отдыха. С виду традиционный, романтический деревянный дом таит в себе практичную планировку внутренних помещений. В прихожей достаточно места для слаломного инвентаря, на крытом крыльце удобно смазывать беговые лыжи. Большая, открытая гостиная и сквозные окна придают помещениям легкости. Камин является не только источником тепла, он также создает уютную атмосферу в доме, именно поэтому он расположился в середине комнаты. Электрическая сауна нагревается быстро, и семье не придется напрягаться, нося поленья для топки, устав после катания с гор.

Модель дома, представленная на картинке, может отличаться от планового чертежа.



LUMOUS 20
 Жилая площадь 83,0 m²
 Общая площадь 104,5 m²

Масштаб 1:125
 Doc id: 8660



TOIVOMUS
 Жилая площадь 98,0 m²
 Общая площадь 138,5 m²

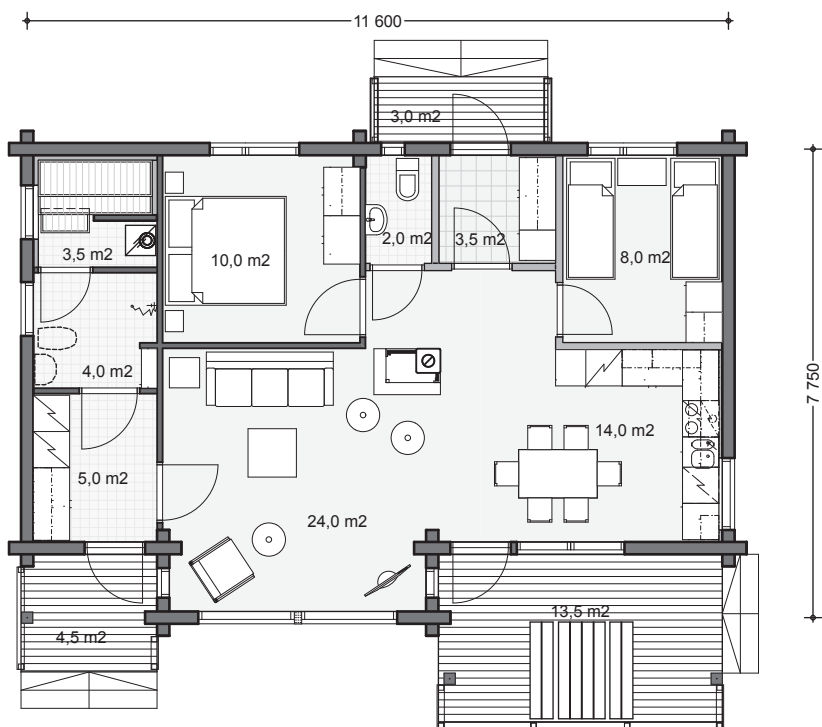
Масштаб 1:200
 Doc id: 9147



HOPEASIIRI

Выбирающий традиции дом Hopeasiiri нашел место в сердцах финнов. Архитектуру уютного дома освежает крыльцо со стеклянной крышей, добавляя ему современности.

Планировка дома соединяет кухню и гостиную. Хозяйственная комната, душевая и сауна составляют четкий ансамбль и предусмотрительно находятся в другом конце дома.



HOPEASIIPI 10
 Жилая площадь 85,5 м²
 Общая площадь 106,5 м²

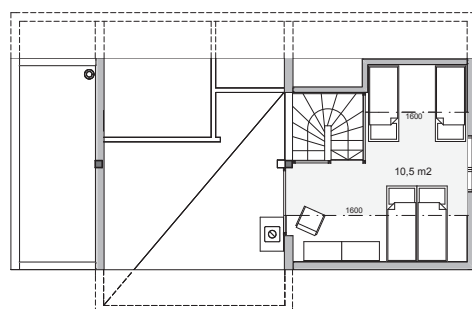
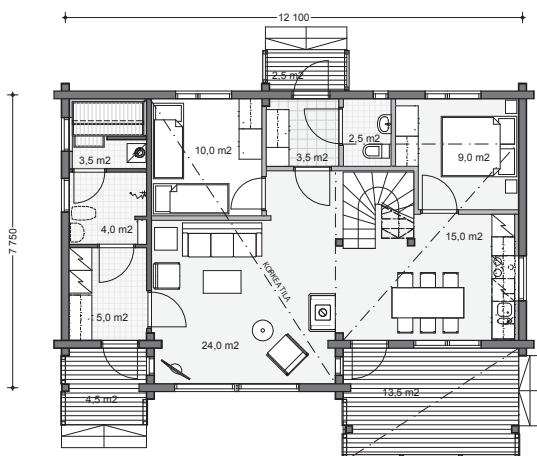
Масштаб 1:125
 Doc id: 9484

HOPEASIIPI 20
 Жилая площадь 100,5 м²
 Общая площадь 130,0 м²

Масштаб 1:200
 Doc id: 9485

1. этаж

лофт



IKI

Дерево. Красивое слово. Само ложится на язык. И вкус его совсем не деревянный, а спелый и созревший вкус утонченного искусства. Слово, которое можно обнять. На которое можно облокотиться. Опереться. Покидая лес, оно нас не бросит, оставив после ухода пень, на который мы сможем присесть, идя по жизненному пути, давая отдых ногам.

Когда дерево рубят, оно падает наготове обутое в сапоги, зная, что придет в новый дом. Став его несущими конструкциями, крепкими стенами, защитой от холода. Дающим прохладу во время жары. Домом, в котором хорошо строить совместную жизнь. Как строилась она поколениями.

Коллекция IKI от Honkarakenne.



HOME OF PREMIUM LIVING



IKI

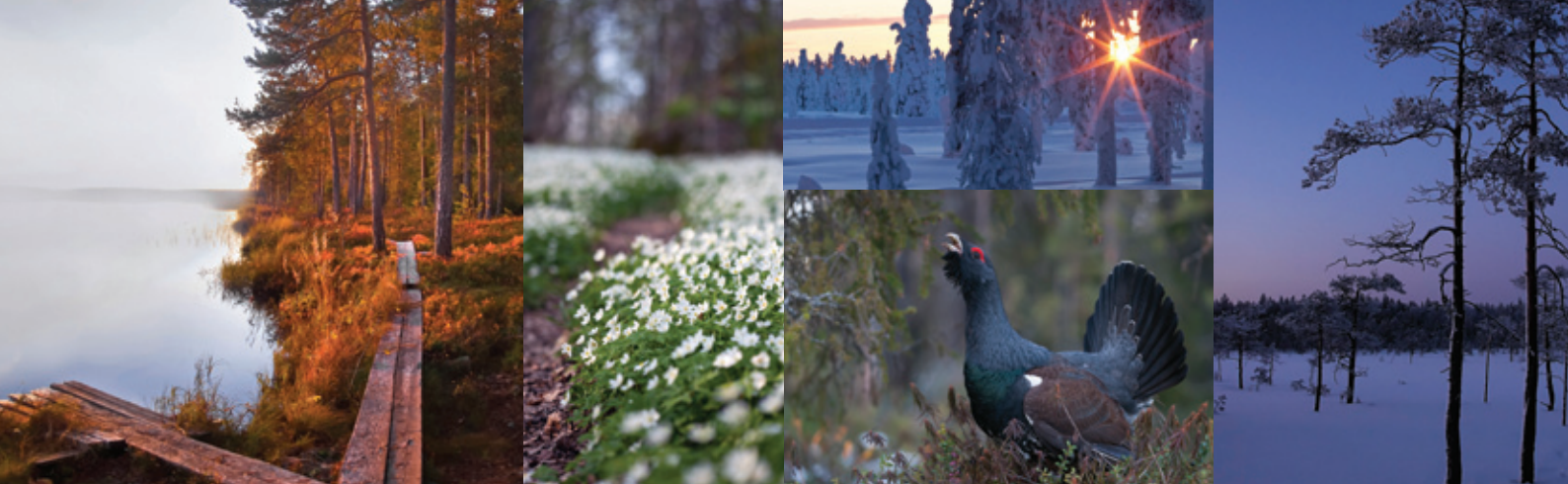


PÄIVÄSÄDE И РОУТА

Атмосфера этих домов уютная. Практичная планировка и открывающиеся вверх высокие потолки делают эти модели излюбленными. Низкое помещение чердака используется под кладовку. Многообразное решение планировки делает внешний вид домов интересным и любимым.

В модели Routa помещение чердака продолжается до защищенного балкона, с которого можно спокойно наслаждаться закатом солнца.

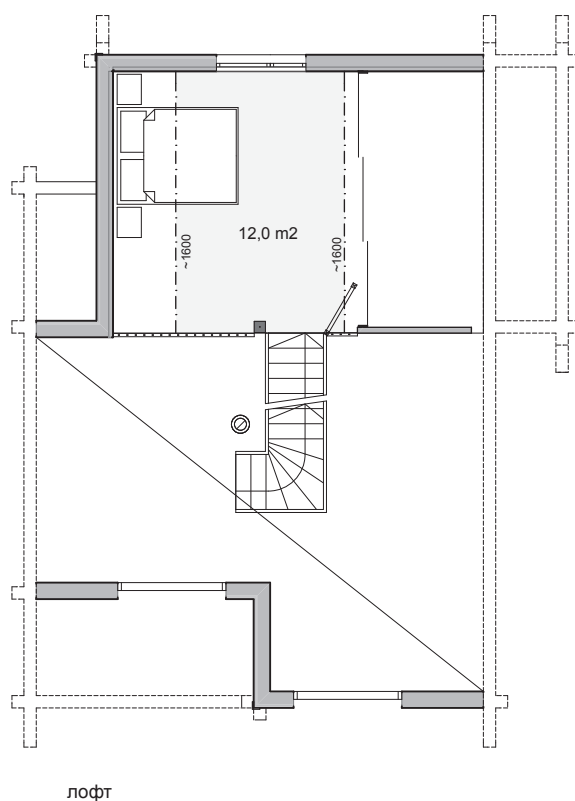
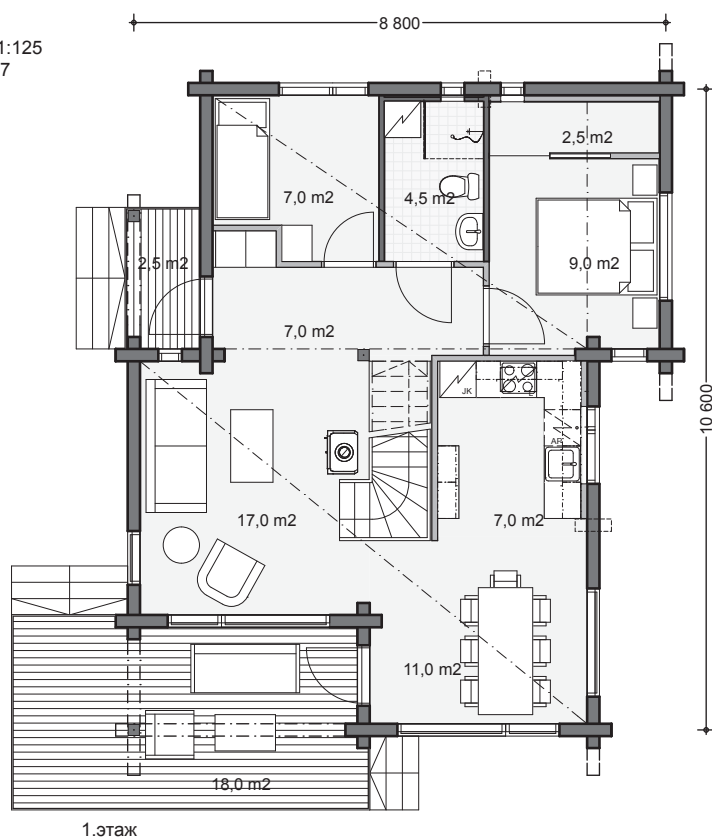
Модель дома, представленная на картинке, может отличаться от планового чертежа.



РÄИВÄНСÄДЕ 40

Жилая площадь 90,0 м²
 Общая площадь 133,5 м²

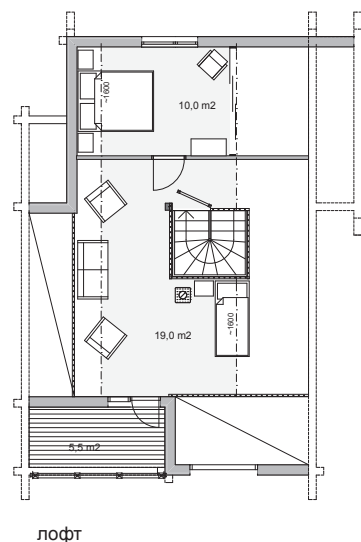
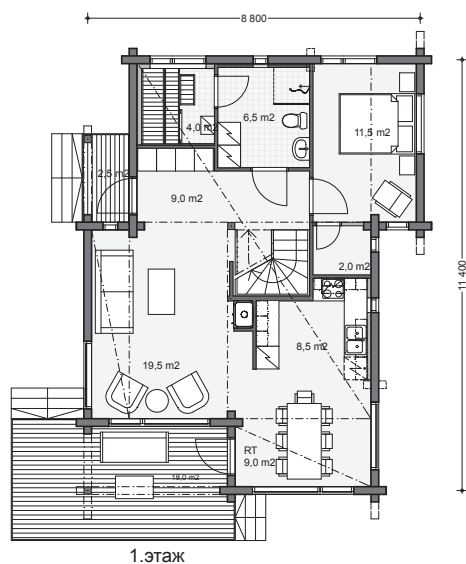
Масштаб 1:125
 Doc id: 9287



POUTA 20

Жилая площадь 115,5 м²
 Общая площадь 165,5 м²

Масштаб 1:200
 Doc id: 9483



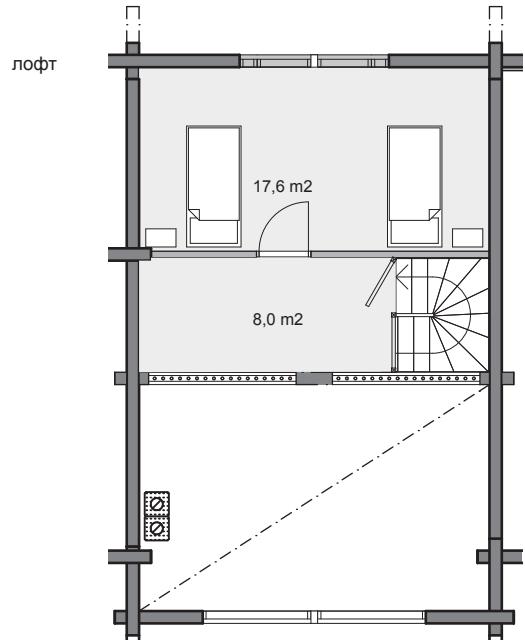
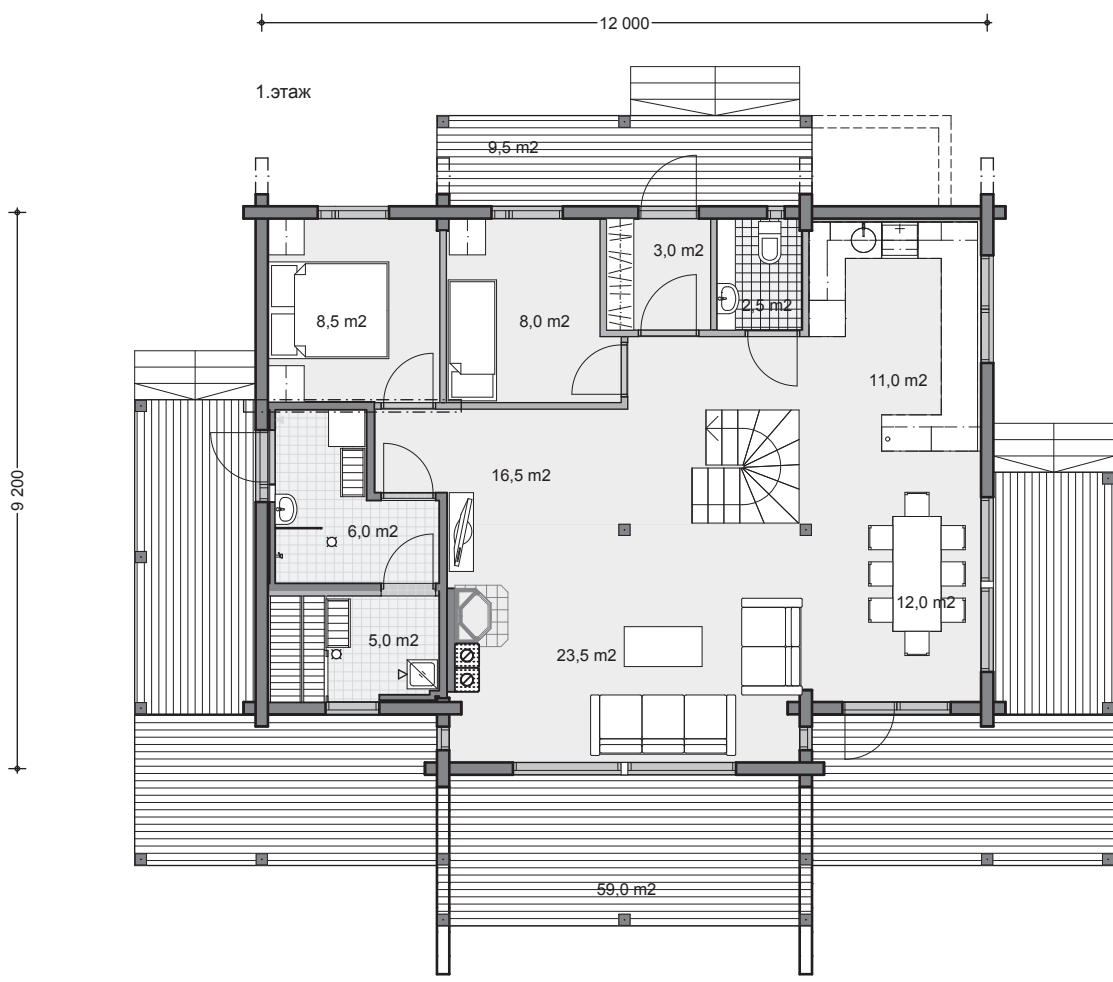
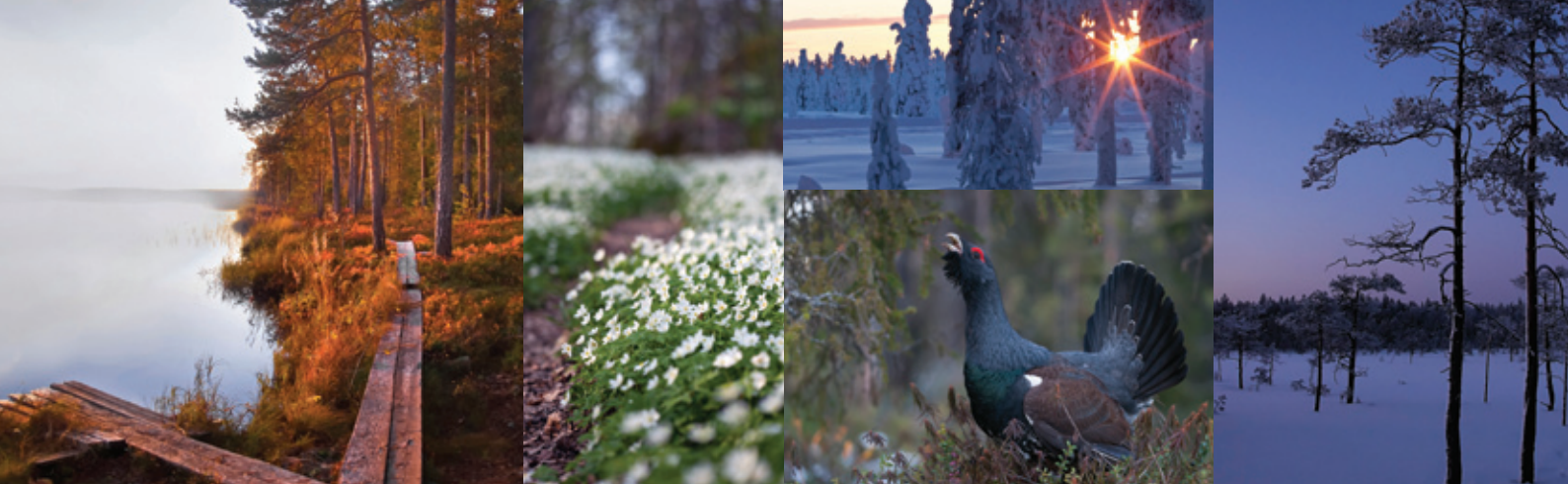
IKI



KORPIKUMPU

– это представительная дача, с просторными комнатами, крытой террасой, огибающей дом с трех сторон. Окна расположены так, что даже из кухни можно наслаждаться открывающимся пейзажем. В просторных комнатах находиться - одно наслаждение. Высокие окна гостиной добавляют света в комнату. В кухне достаточно места даже для большого стола, это даст возможность накормить вашу большую компанию гостей. В прихожей можно спокойно расставить спортивный инвентарь. Если у Вас на участке уже есть сауна, то помещение, спланированное под сауну легко переделать под еще одну спальню.

Модель дома, представленная на картинке, может отличаться от планового чертежа.



KORIKUMPU
 Жилая площадь 133,5 m²
 Общая площадь 202,0 m²

Масштаб 1:125
 Doc id: 11220



IKI

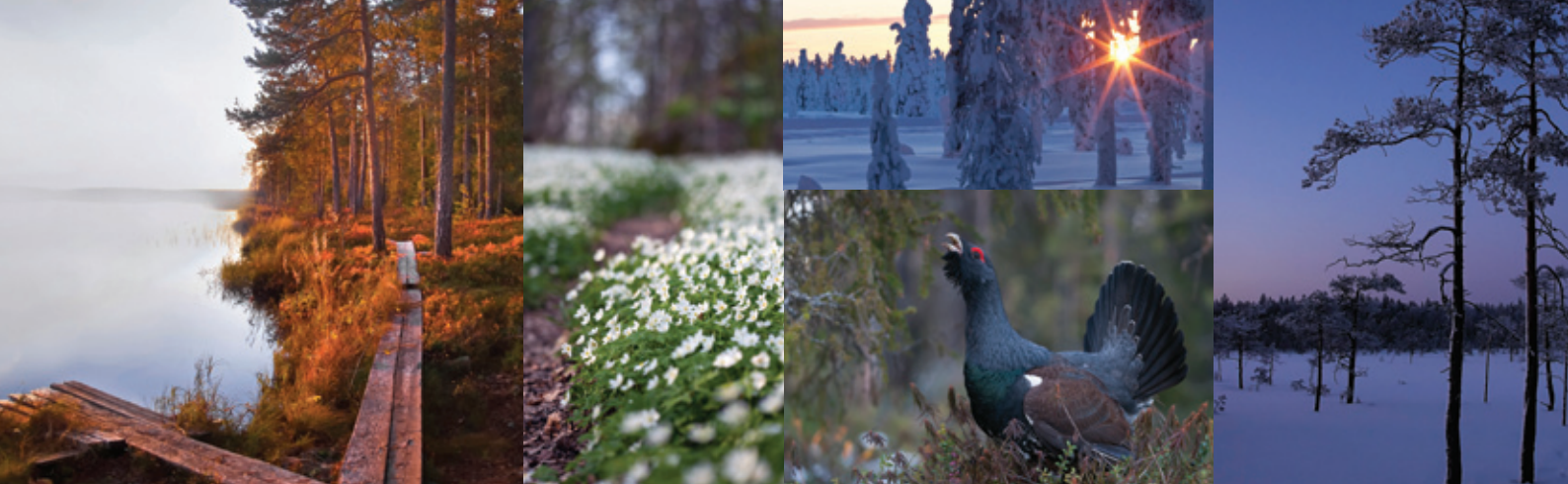


SATEENKAARI

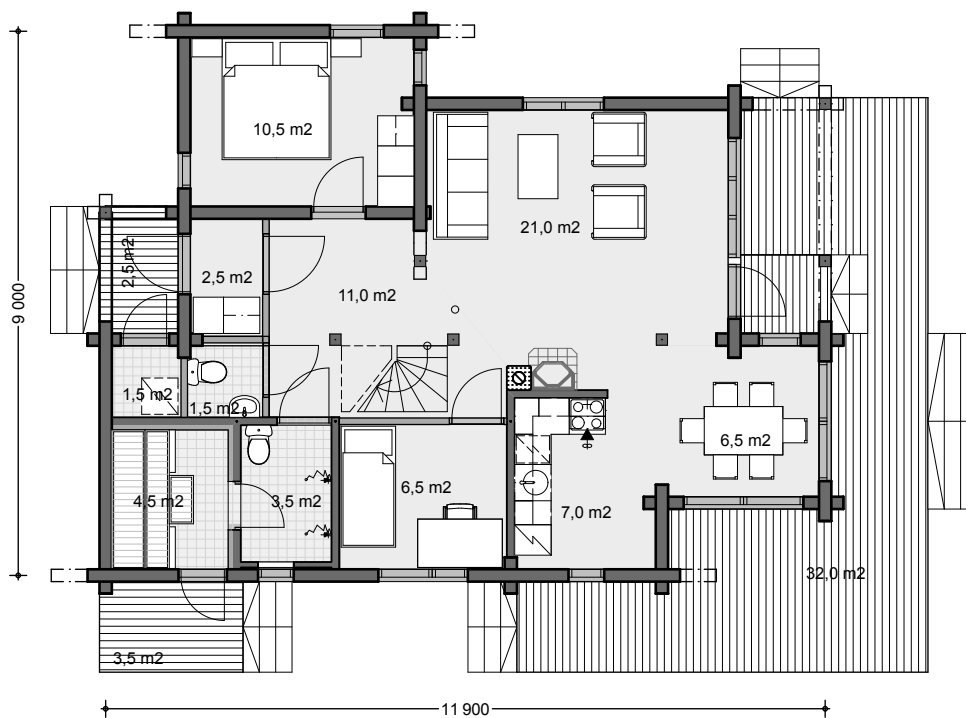
Sateenkaari совсем другой, отличающийся от остальных моделей, коттедж для отдыха, напоминающий маяк. Взгляд приковывает 8-ми метровая эффектная башенка и небольшой балкон, прилегающий к ней. Обращенные на три стороны окна приносят в дом свет и открывают шикарный вид на природу или далеко в открытое море.

Все комнаты расположены в лучшие направления. Гостиная, кухня и столовая соединены в одном пространстве. Дополняет вид дома широкая терраса.

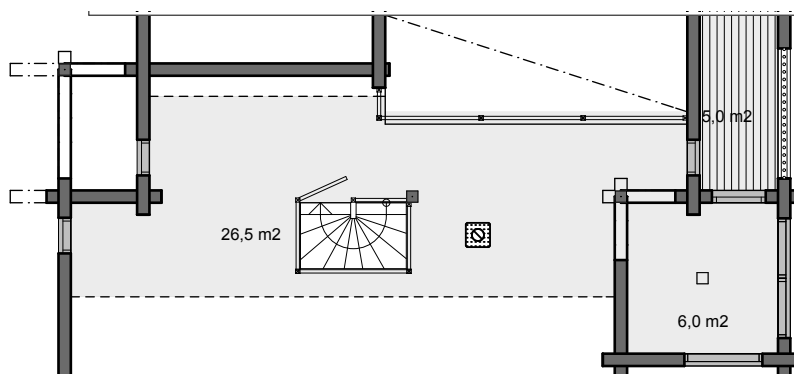
Модель дома, представленная на картинке, может отличаться от планового чертежа.



1.этаж



лофт



SATEENKAARI 40A

Жилая площадь 123,5 m²

Общая площадь 187,0 m²

Масштаб 1:125

Doc id: 11215

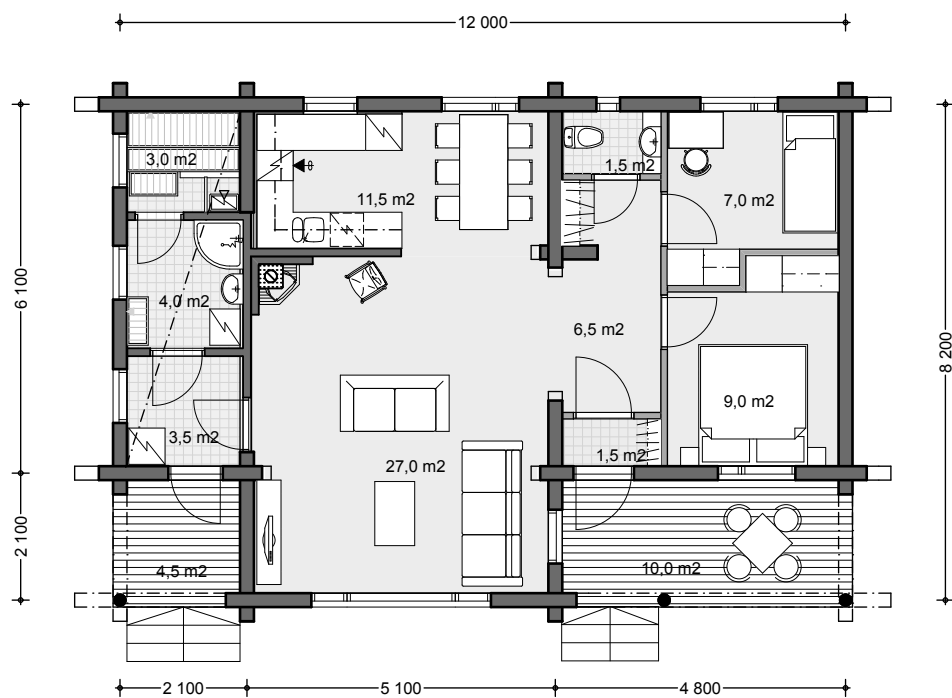
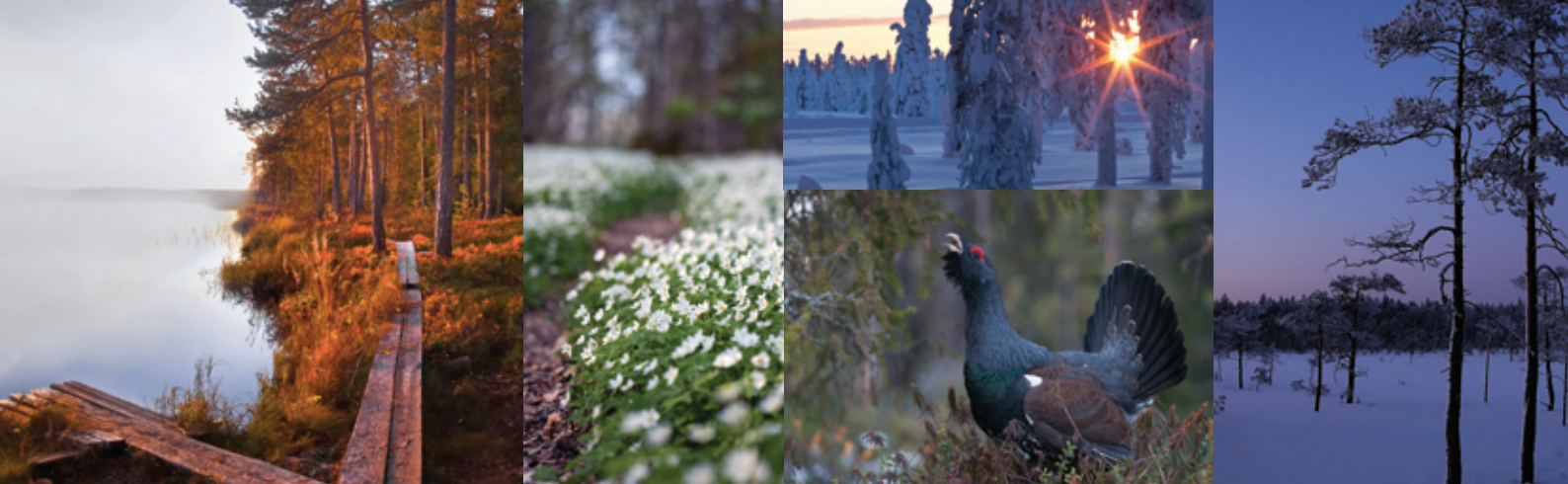
IKI



EEROLA

Эта одноэтажная модель - одна из любимых финнами. Сдержанный, исполненный чувств, стиль очень близок сердцу финнов и отлично вписывается в природу. Решетчатые окна и бревенчатые перила акцентируют традиционный стиль коттеджа, который, при желании, можно легко модернизировать. Крыльцо можно увеличить, насколько позволит участок, и проложить мостки к водоему.

Модель дома, представленная на картинке, может отличаться от планового чертежа.



EEROLA 10

Жилая площадь 88,5 м²
 Общая площадь 103,0 м²

Масштаб 1:125
 Doc id: 11200

www.honka.com



Право на маркировку CE.

Производство Финляндия



Дистрибьюторы:

АЗЕРБАЙДЖАН
www.honka.az

КАЗАХСТАН
www.honka.com.kz

РОССИЯ
www.honka.ru

УКРАИНА
www.honka.ua

Honkarakenne Oyj
P.O.Box 31, Lahdentie 870
04401 Järvenpää, Finland
+358 20 575 700
info@honka.com
www.honka.com



HOME OF PREMIUM LIVING