



# HONKA SAUNAKIRJA



[www.honka.fi](http://www.honka.fi)





## SAUNAMÖKIT, JOTKA KESTÄVÄT AIKAA

Saunamökistä on helppoa ja edullista aloittaa oman loma-  
paikan rakentaminen. Varsinkin, kun tietää että tinkimättö-  
mällä tarkkuudella valmistettu ja ammattitaidolla rakennet-  
tu Honka-sauna tuottaa iloa vielä tulevillekin sukupolville.

Helpota vapaa-ajan unelmasi toteuttamista ja tilaa joustavasti  
juuri sellainen toimituskokonaisuus minkä tarvitset. Materiaa-  
lipaketin lisäksi voit valita palveluistamme perustuspalvelun  
ja pystytyspalvelun tarpeesi mukaisessa laajuudessa. Hongan  
kanssa rakennusprojektisi käynnistyy varmasti, sujuvasti ja  
kustannustehokkaasti.



# MIKSI MASSIIVIPUURAKENNUS JA MIKSI HONKARAKENNE?

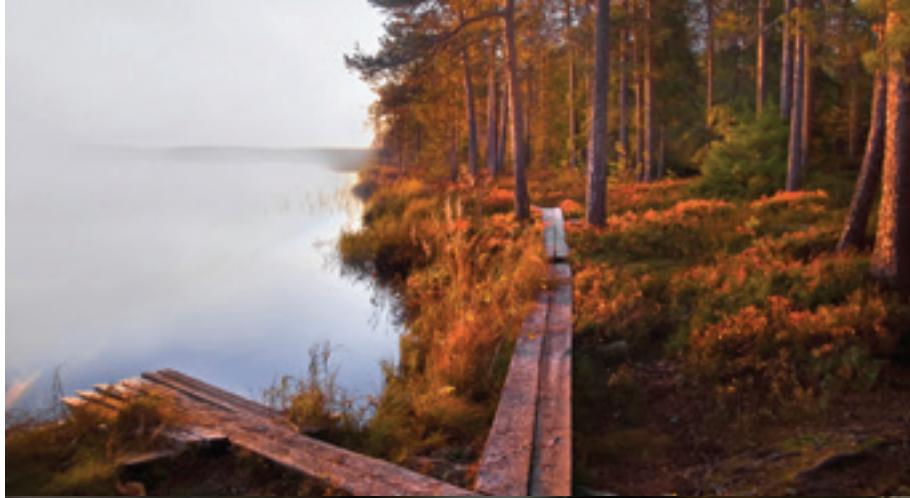
Massiivipuu on materiaalina ylivertainen

Hirsi on ekologinen materiaali, jolla on alhainen hiilijalanjälki. Massiivipuulla on myös tutkitusti positiivisia psykososiaalisia vaikutuksia ja männnyllä on todettu olevan antibakteerisia vaikutuksia. Männystä ei myöskään haihdu haitallisia päästöjä sisäilmaan. Puun pintalämpötila on miellyttävä ja tämän lisäksi massiivipuu tasaa sisäilman kosteutta, pitäen sen asumiselle ihanteellisella tasolla läpi vuoden.

HONKA-teknologia on edistyksellisin

Honkarakenteen kehittämä Fusion-teknologia on mullistanut hirsirakentamisen. Tämän kehitystyön lopputuloksena markkinoilla on painumaton hirsi, joka mahdollistaa modernin, monipuolisen ja eleettömän arkkitehtuurin. Honkarakenteen turvalliset ja toimivat rakenteet on kehitetty yhteistyössä johtavien asiantuntijoiden kanssa, jotta rakennuksesi säilyy sukupolvelta toiselle ja säilyttää arvonsa läpi vuosien. Tämän lisäksi Hongan tuotteet ovat ensiluokkaisen energiatehokkaita ja tiiviitä rakenteiltaan. Suunnitteluratkaisuissa on otettu korostetusti huomioon esteettömyys sekä luonnollisten valonlähteiden käyttö. Huomioithan myös, että Honkarakenteen mallistossa on laaja valikoima erilaisia pohjaratkaisuja erilaisille tonteille.





## SAUNA MAKUSI MUKAAN

Saunamallistomme tarjoaa vaihtoehtoja niin moderniin kuin perinteiseen makuun, erilaisille tonteille ja tarpeisiin. Mallistomalleja on mahdollista muokata myös omien toiveiden mukaan. Toteutamme lomapaikkasi myös ulkopuolisen arkkitehdin tekemien piirustusten pohjalta. Kysy Honka-myyjältä myös laajaa valikoimaa asiakkaille toteutettuja kohteita.

## SAUNAMÖKIT

Lintukoto	25–30 m <sup>2</sup>	6
Dyyini	15–30 m <sup>2</sup>	8
Puolikuu	30 m <sup>2</sup>	9
Saari	15–30 m <sup>2</sup>	10
Ulappa	15–30 m <sup>2</sup>	12
Rantakallio	20–30 m <sup>2</sup>	14
Laivapaika ja Kansimies	25–30 m <sup>2</sup>	16
Kide	25–30 m <sup>2</sup>	18
Luoto-sauna	30 m <sup>2</sup>	20
Ankkuri	20–30 m <sup>2</sup>	22
Poiju	20–30 m <sup>2</sup>	24
Löytöretki	24–29 m <sup>2</sup>	26
Lumitähti	25–30 m <sup>2</sup>	28
Nestori	21–30 m <sup>2</sup>	30
Severi	21–30 m <sup>2</sup>	32
Eräkämpä	30–45 m <sup>2</sup>	34
Piilo	30 m <sup>2</sup>	35
Löyly	25–30 m <sup>2</sup>	36
Wihtori	20–30 m <sup>2</sup>	37
Werner	25 m <sup>2</sup>	38
Majakka	24 m <sup>2</sup>	39

# LINTUKOTO



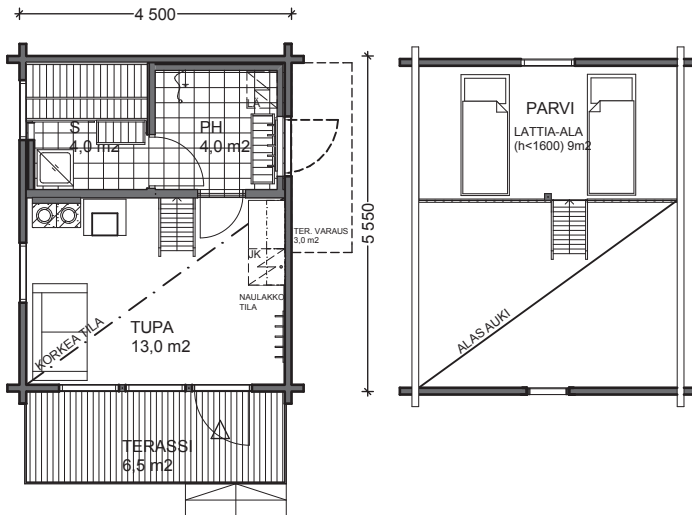
# LINTUKOTO

LINTUKOTO-mallistoon kuuluu parvellisia 25–30 -neliöisiä saunamökkejä sekä tehokkaasti suunniteltuja 40-neliöisiä parvellisia mökkejä.

Sisäänkäynti Lintukotoon on järjestetty rakennuksen päästä tai sivulta – miten tontillesi parhaiten sopii. Mallisto on saanut alkunsa Lauri Tähkän ideoimasta myymälämökistä, joka rakennettiin Turun kaupungintalon viereen. Lauri Tähkä on intohimoinen linnunpönttöjen rakentelija. Lintukoto-mallisto on jatkumo tälle harrastukselle – mittakaava vain on hieman suurempi.

Lintukoto on designiltään hauska, moderni ja hyväntuulinen. Lintukodossa voit ihastella ilta-auringossa punertavaa mökkitaivasta etuseinien suurista ikkunoista. Rakennuksena Lintukoto on turvallinen ja kotoisa pesä, jonka voit helposti sijoittaa juuri sinne rakkaimpaan vapaa-ajan ympäristöön, jonne arjen huolet eivät yllä.

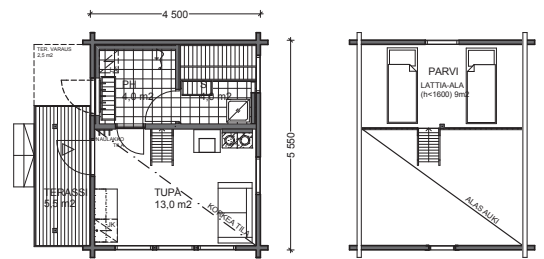
Lintukoto on modernin tyylikästä designiä ja hyväntuulista pilkettä silmäkulmassa



## LINTUKOTO 25 1A

Kerrosala	25,0 m <sup>2</sup>
Terassi	6,5 m <sup>2</sup>
Yhteensä	31,5 m <sup>2</sup>

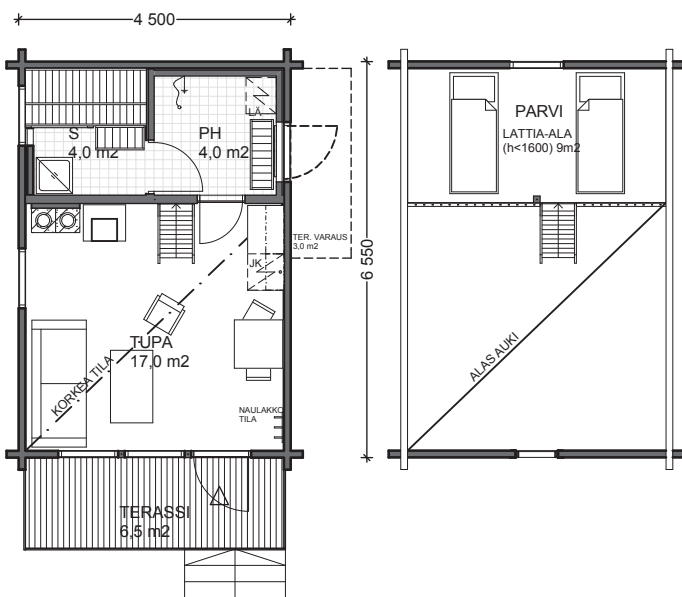
Pohja 1:125  
Pinta-alat laskettu VLL 112 -hirrellä  
Doc id: 19905



## LINTUKOTO 25 2A

Kerrosala	25,0 m <sup>2</sup>
Terassi	5,5 m <sup>2</sup>
Yhteensä	30,5 m <sup>2</sup>

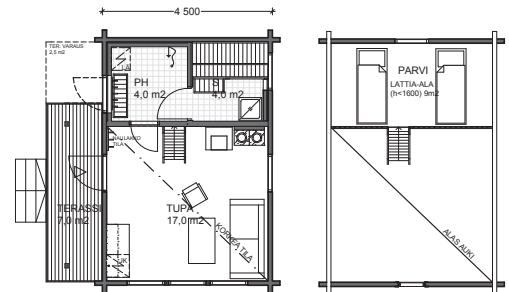
Pohja 1:125  
Pinta-alat laskettu VLL 112 -hirrellä.  
Doc id: 20461



## LINTUKOTO 30 1A

Kerrosala	29,5 m <sup>2</sup>
Terassi	6,5 m <sup>2</sup>
Yhteensä	36,0 m <sup>2</sup>

Pohja 1:125  
Pinta-alat laskettu VLL 112 -hirrellä.  
Doc id: 20436



## LINTUKOTO 30 2A

Kerrosala	29,5 m <sup>2</sup>
Terassi	7,0 m <sup>2</sup>
Yhteensä	36,5 m <sup>2</sup>

Pohja 1:200  
Pinta-alat laskettu VLL 112 -hirrellä.  
Doc id: 20463

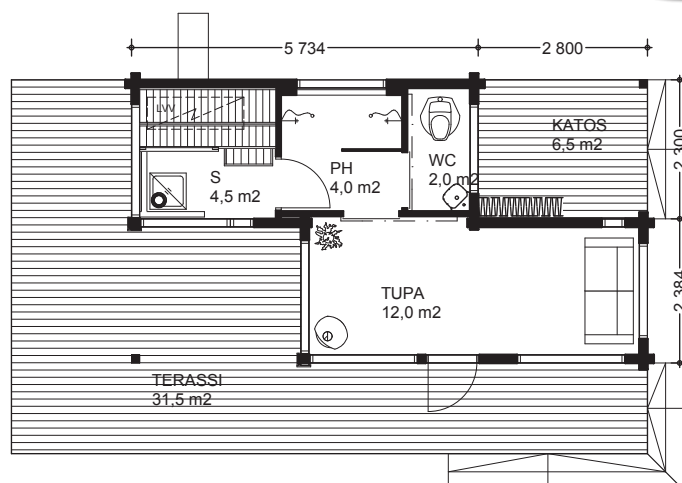
Katso  
LINTUKOTO-MÖKKI  
Honka Mökki- ja  
huvilakirjasta tai  
osoitteesta honka.fi



## DYYNI

Sulavalinjaiseen Dyyni-mallistoon kuuluu erikokoisia huviloita ja saunamökkejä, joista kokoat helposti tontillesi sopivan kokonaisuuden. Saunan kattolapteen suuntaa voidaan vaihtaa maastonmuodosta riippuen. Saunan ikkunasta avautuu näkymät ympäröivään luontoon. Dyyni-sauna ja -huvila esiteltiin ensimmäisen kerran Kalajoen loma-asuntomessuilla.

Katso  
DYYNI-MÖKKI  
Honka Mökki- ja  
huvilakirjasta tai  
osoitteesta honka.fi



### DYYNI 27 1A

Kerrosala 27,0 m<sup>2</sup>  
Terassi ja katos 38,0 m<sup>2</sup>  
Yhteensä 65,0 m<sup>2</sup>

Pohja 1:125  
Pinta-alat laskettu MLL134N hirrellä.  
Doc id: 18776

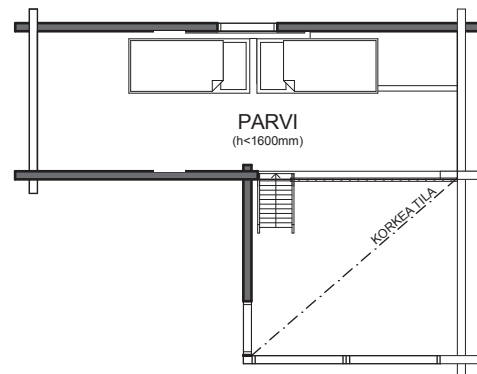
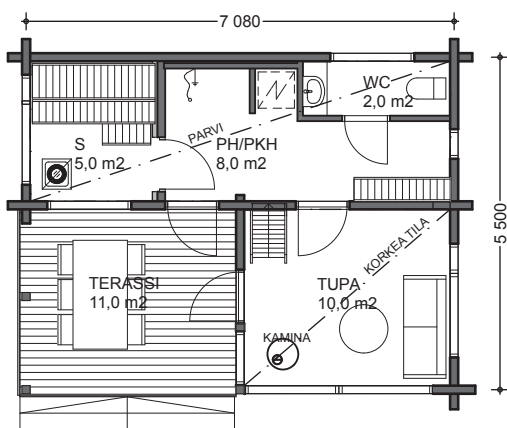




## PUOLIKUU

Puolikuu-mallistoon kuuluu 30-neliöinen parvellinen saunamökki, joka sopii erinomaisesti modernin Sirius-mökin tai muun modernin huvilan pariin. Saunasta avautuu maisemaikkunan kautta upeat näkymät ympäröivään luontoon ja myös parvelta on näkymät ulos. Parvellisessa mökissä on mukavasti majoitustilaa ja vessalla varustettuna se toimii hyvin myös vierasmökkinä. Puolikuu toteutetaan painumattomalla Honka Fusion hirrellä, jolloin lasiseinä voidaan toteuttaa eleettömillä kapeilla listoituksilla, eikä painuntavaroja tarvitse huomioida.

Katso  
SIRIUS-MÖKKI  
Honka Mökki- ja  
huvilakirjasta tai  
osoitteesta honka.fi



### PUOLIKUU 30 A

Kerrosala	30,0 m <sup>2</sup>
Terassi	11,0 m <sup>2</sup>
Yhteensä	41,0 m <sup>2</sup>

Pohja 1:125  
Pinta-alat laskettu FXL 134 -hirrellä.  
Doc id: 17512

SAARI

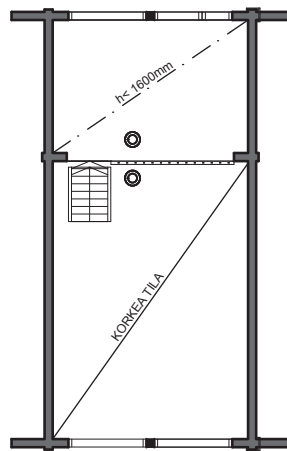
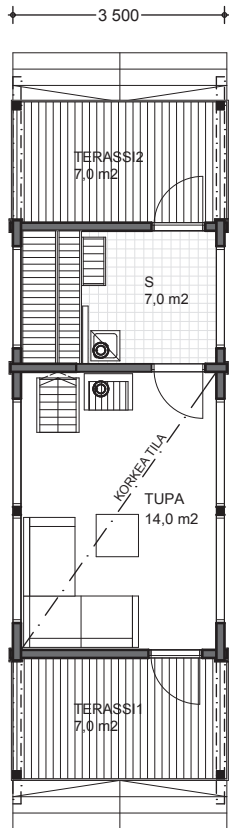


# SAARI

Arkkitehti Kari Leppänen suunnittelema SAARI-mallistossa kohtaavat perinne ja moderni. Arkkitehtuuriltaan selkeälinjainen mallisto on suunniteltu suomalaisen luontoon sopivaksi. Siihen kuuluu erikokoisia huviloita, piharakennuksia ja saunarakennuksia, jotka muodostavat kauniin kokonaisuuden esimerkiksi merellisessä ja karussa luonnossa. Saunan näköalaikkuna liittyy luonnon osaksi sisätilaa ja saunomiskokemusta. Jyrkkä harjakatto ja pitkät räystäät antavat suojaa terasseilla vilvoitteleville ja lisäksi ne suojaavat julkisivun pintoja sateesta ja myrskyssä. Sisätilan korkeus tuo tilantuntua ja mahdollistaa parven rakentamisen saunan yläpuolelle.



Arkkitehti Kari Leppänen

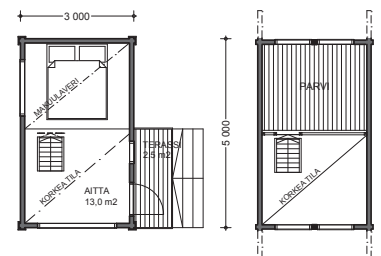
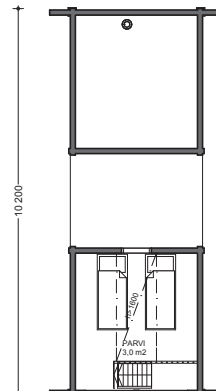
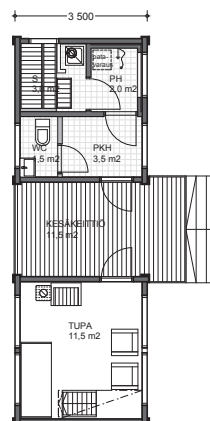
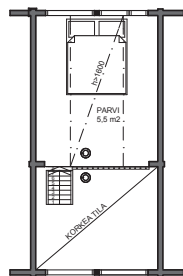
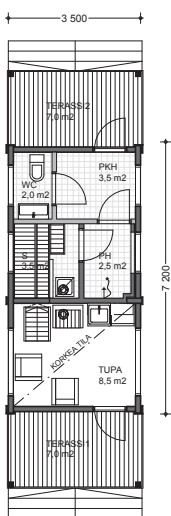


## SAARI 25 1A

Kerrosala	25,0 m <sup>2</sup>
Terassit	14,0 m <sup>2</sup>
Yhteensä	39,0 m <sup>2</sup>

Pohjat 1:125  
Pinta-alat laskettu MLL134 hirrellä.  
Doc id: 18857

Katso  
SAARI-MÖKKI  
Honka Mökki- ja  
huvilakirjasta tai  
osoitteesta honka.fi



## SAARI 30 1A

Kerrosala 1. krs	24,5 m <sup>2</sup>
Parvi h<1600 m <sup>2</sup>	5,5 m <sup>2</sup>
Terassit	14,0 m <sup>2</sup>
Yhteensä	44,0 m <sup>2</sup>

Pohjat 1:200  
Pinta-alat laskettu MLL134 hirrellä.  
Doc id: 18855

## SAARI 30 2A

Kerrosala sauna	13,5 m <sup>2</sup>
Kerrosala tupa	13,5 m <sup>2</sup>
Parvi h<1600 m <sup>2</sup>	3,0 m <sup>2</sup>
Kesäkeittiö	11,5 m <sup>2</sup>
Yhteensä	41,5 m <sup>2</sup>

Pohjat 1:200  
Pinta-alat laskettu MLL134 hirrellä.  
Doc id: 18856

## SAARI 15 1A

Kerrosala	15,0 m <sup>2</sup>
Terassi	2,5 m <sup>2</sup>
Yhteensä	17,5 m <sup>2</sup>

Pohjat 1:200  
Pinta-alat laskettu VLL 112 hirrellä.  
Doc id: 18858

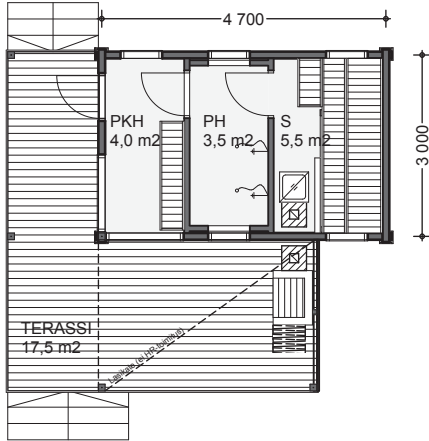
# ULAPPA



# ULAPPA

Ulappa on helposti muunneltava huvila- ja saunasarja, jonka osia yhdistämällä kokoat toiveisiisi ja tontillesi sopivan kokonaisuuden. Mallistoon kuuluu 15-, 20- ja 30-neliöiset saunat, joista isoimmassa on tilava nukkumaparvi. Ikkunoiden tilalle voidaan vaihtaa liukuovet, jolloin ulko- ja sisätilat yhdistyvät avaraksi tilaksi. Saunaan voi yhdistää vaikkapa 15-neliöisen kesäkeittiön tai vierasmajan. Ulappa-sarjaan kuuluu myös isompi 100-neliöinen päärakennus (ks. Honka Mökki- ja huvilakirja). Rakennukset voit hyvin rakentaa myös eri aikoihin – budjetin ja tarpeen mukaan.

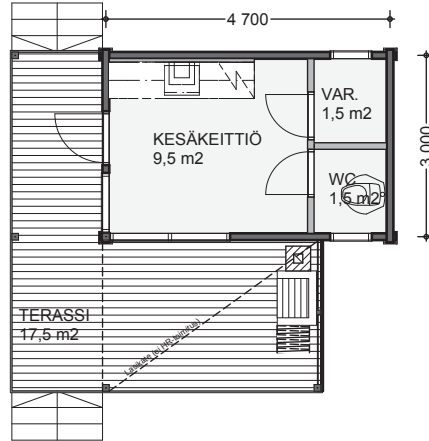
Katso  
ULAPPA-MÖKKI  
Honka Mökki- ja  
huvilakirjasta tai  
osoitteesta honka.fi



## ULAPPA 15 3A

Kerrosala	15,0 m <sup>2</sup>
Terassi	17,5 m <sup>2</sup>
Yhteensä	32,5 m <sup>2</sup>

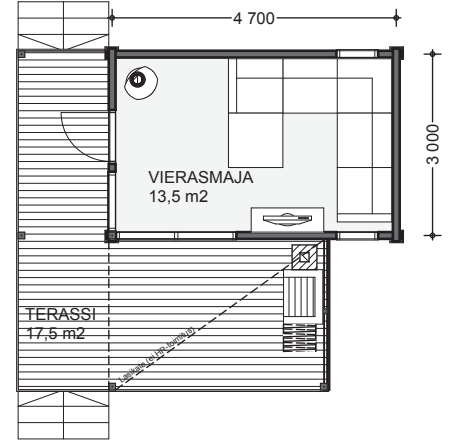
Pohja 1:125  
Pinta-alat laskettu VLL112N hirrellä.  
Doc id: 17515



## ULAPPA 15 1A

Kerrosala	15,0 m <sup>2</sup>
Terassi	17,5 m <sup>2</sup>
Yhteensä	32,5 m <sup>2</sup>

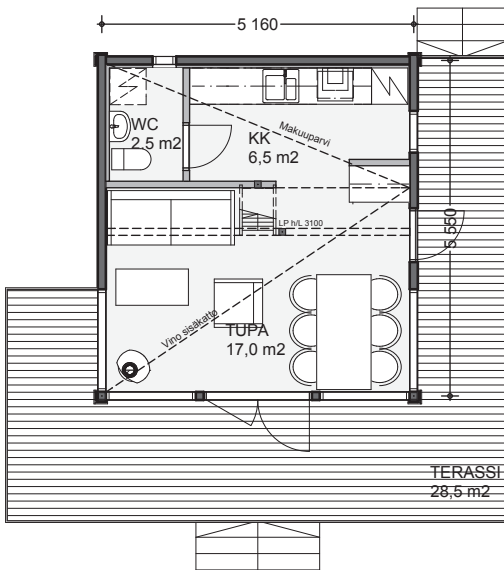
Pohja 1:125  
Pinta-alat laskettu VLL112N hirrellä.  
Doc id: 17513



## ULAPPA 15 2A

Kerrosala	15,0 m <sup>2</sup>
Terassi	17,5 m <sup>2</sup>
Yhteensä	32,5 m <sup>2</sup>

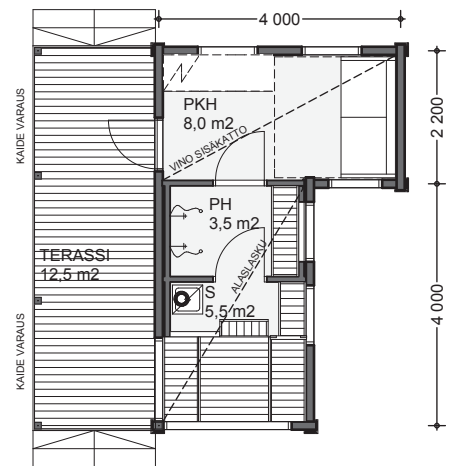
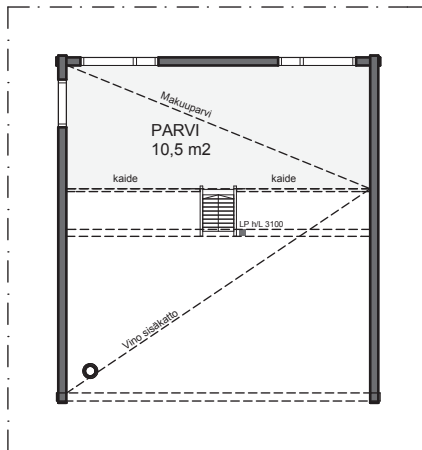
Pohja 1:125  
Pinta-alat laskettu VLL112N hirrellä.  
Doc id: 17514



## ULAPPA 30 1A

Kerrosala	30,0 m <sup>2</sup>
Terassi	28,5 m <sup>2</sup>
Parvi h<1600 mm	10,5 m <sup>2</sup>
Yhteensä	69,0 m <sup>2</sup>

Pohja 1:125  
Pinta-alat laskettu MLL134N hirrellä.  
Doc id: 17522



## ULAPPA 20 1A

Kerrosala	20,0 m <sup>2</sup>
Terassi	12,5 m <sup>2</sup>
Yhteensä	32,5 m <sup>2</sup>

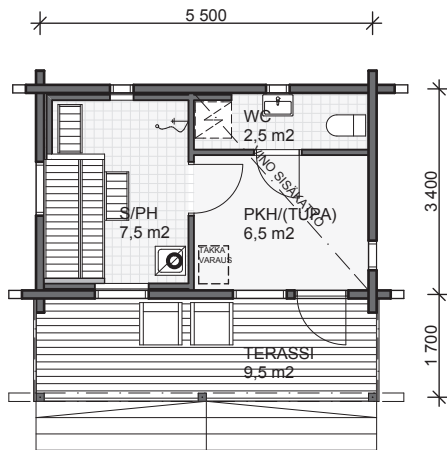
Pohja 1:125  
Pinta-alat laskettu MLL134N hirrellä.  
Doc id: 17521

# RANTAKALLIO



# RANTAKALLIO

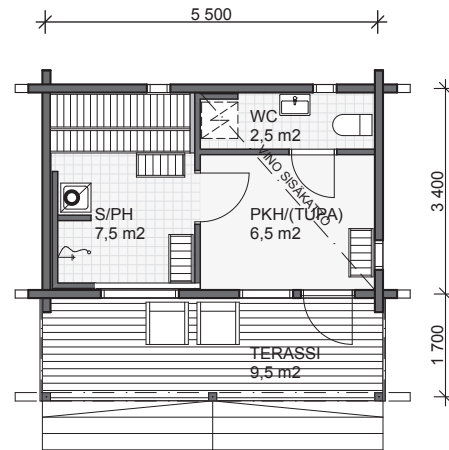
Rantakallio on selkeä ja eleetön saunamökkimallisto, joka sopii monen modernin huvilan pariaksi. Loivalla pulpettikatolla varustettuna se maastoutuu helposti rantamaisemaan. Mallista löytyy 20-, 25- ja 30-neliöiset saunat, joista löytyy sopivan kokoinen sauna isommallekin porukalle. Muuripatakin mahtuu tarvittaessa. Pitkää sivua reunustavalla terassilla on tilaa vilvoitella.



## RANTAKALLIO 20 2A

Kerrosala	20,0 m <sup>2</sup>
Terassi	9,5 m <sup>2</sup>
Yhteensä	29,5 m <sup>2</sup>

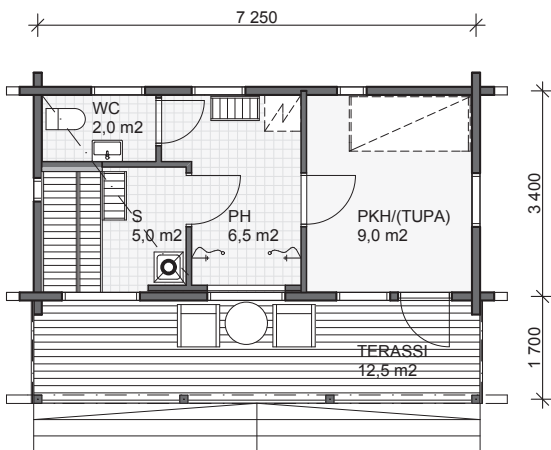
Pohjat 1:125  
Pinta-alat laskettu MLL134 hirrellä.  
Doc id: 17518



## RANTAKALLIO 20 1A

Kerrosala	20,0 m <sup>2</sup>
Terassi	9,5 m <sup>2</sup>
Yhteensä	29,5 m <sup>2</sup>

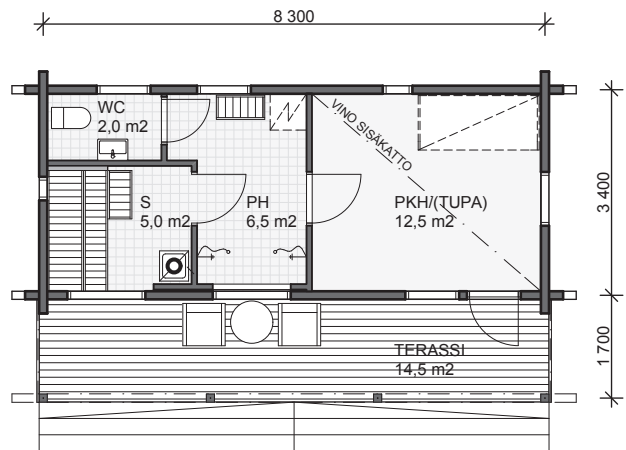
Pohjat 1:125  
Pinta-alat laskettu MLL134 hirrellä.  
Doc id: 17516



## RANTAKALLIO 25 1A

Kerrosala	25,0 m <sup>2</sup>
Terassi	12,5 m <sup>2</sup>
Yhteensä	37,5 m <sup>2</sup>

Pohjat 1:125  
Pinta-alat laskettu MLL134 hirrellä.  
Doc id: 17506



## RANTAKALLIO 30 1A

Kerrosala	30,0 m <sup>2</sup>
Terassi	14,5 m <sup>2</sup>
Yhteensä	44,5 m <sup>2</sup>

Pohjat 1:125  
Pinta-alat laskettu MLL134 hirrellä.  
Doc id: 17517

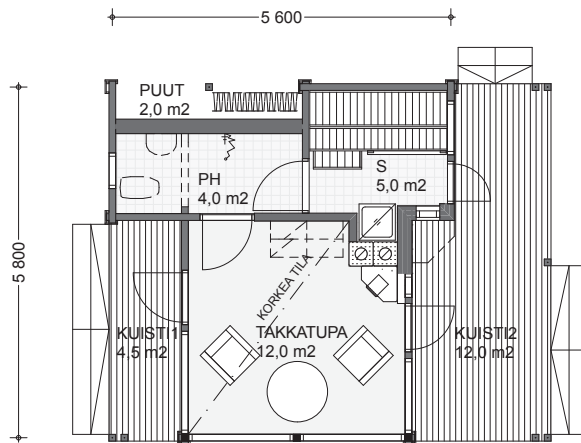
# LAIVAPOIKA JA KANSIMIES





# LAIVAPOIKA JA KANSIMIES

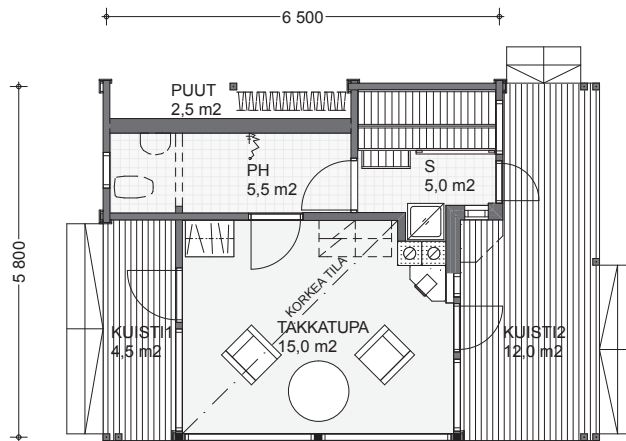
Ulkopuolelta perinteisempi, sisältä täysin uusi. Näiden saunojen pohjaratkaisu ylistää saunakulttuuria, jossa saunomiseen olennaisena osana kuuluu rentoutuminen ja seurustelu löylynheiton lomassa ja jälkeen. Takkatupa, jonka suuret ikkunat avaavat ympäristön maisemineen nautittavaksi, tarjoaa tähän erinomaiset edellytykset.



## LAIVAPOIKA 10A

Kerrosala	25,0 m <sup>2</sup>
Kuistit	16,5 m <sup>2</sup>
Yhteensä	41,5 m <sup>2</sup>

Pohjat 1:125  
Pinta-alat laskettu VLL112 hirrellä.  
Doc id: 009401



## KANSIMIES 10A

Kerrosala	30,0 m <sup>2</sup>
Kuistit	16,5 m <sup>2</sup>
Yhteensä	46,5 m <sup>2</sup>

Pohjat 1:125.  
Pinta-alat laskettu VLL112 hirrellä.  
Doc id: 009639

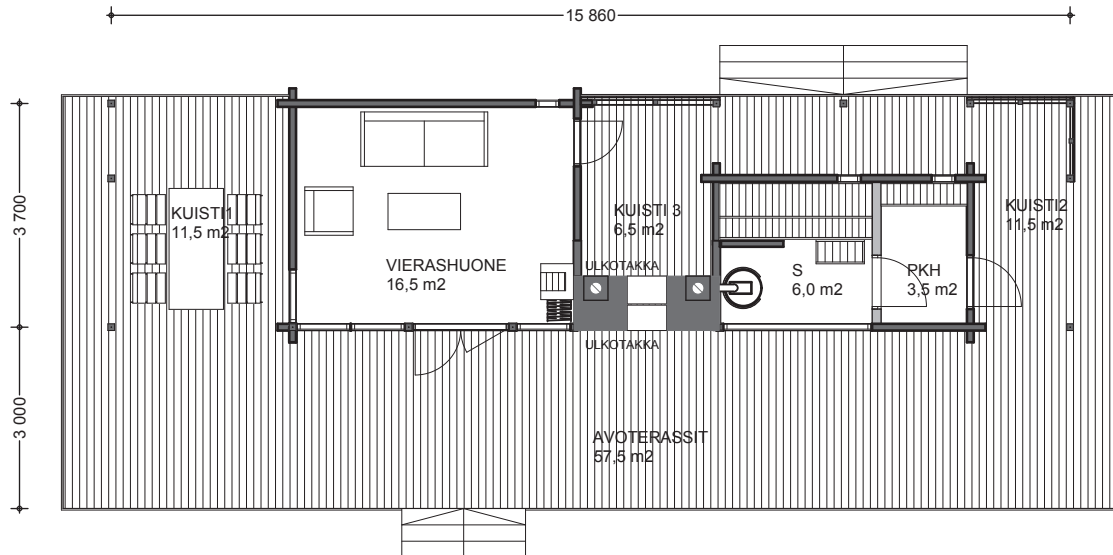
Katso  
KOMMODORI-MÖKKI  
Honka Mökki- ja  
huvilakirjasta tai  
osoitteesta honka.fi

KIDE



# KIDE

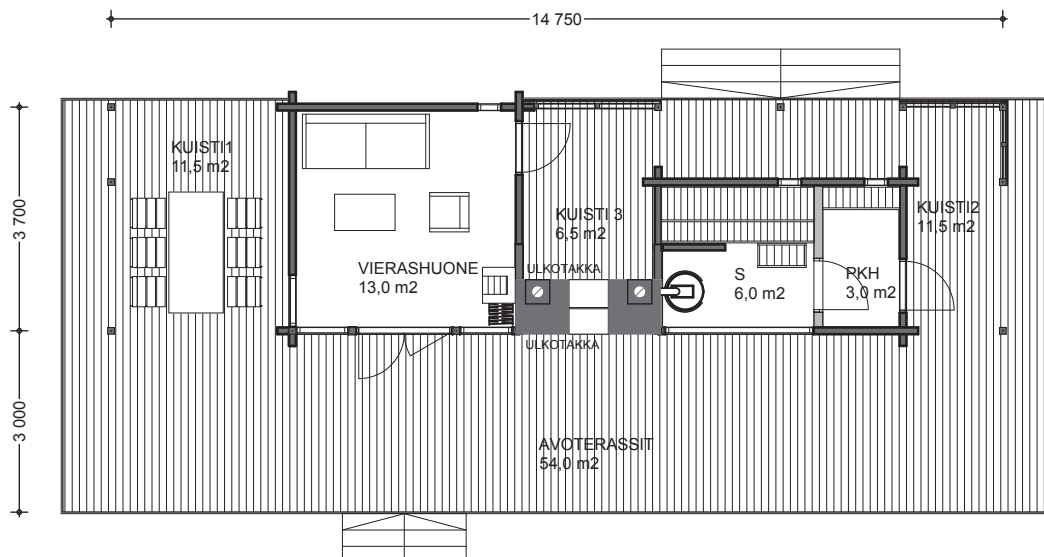
Skandinaavisen linjaks Kide avaa maiseman saunojan sielun joka sopukkaan. Ulkotilan takan lämmin liekki on osa avoterassia ja takan lämpö osa kodikasta kuistia vierashuoneen ja saunaosaston välissä. Välitilan takka muodostaa kuin yhden huoneen lisää saunan ja tuvan hirsikuutioiden väliin. Tälle ulkokuoneelle voi löytyä monta käyttötarkoitusta tarpeen mukaan.



## KIDE 30 1A

Kerrosala vierashuone	18,5 m <sup>2</sup>
Kerrosala pkh+s	11,0 m <sup>2</sup>
Kerrosala yhteensä	29,5 m <sup>2</sup>
Kuistit ja terassit	87,0 m <sup>2</sup>
Kaikki yhteensä	116,5 m <sup>2</sup>

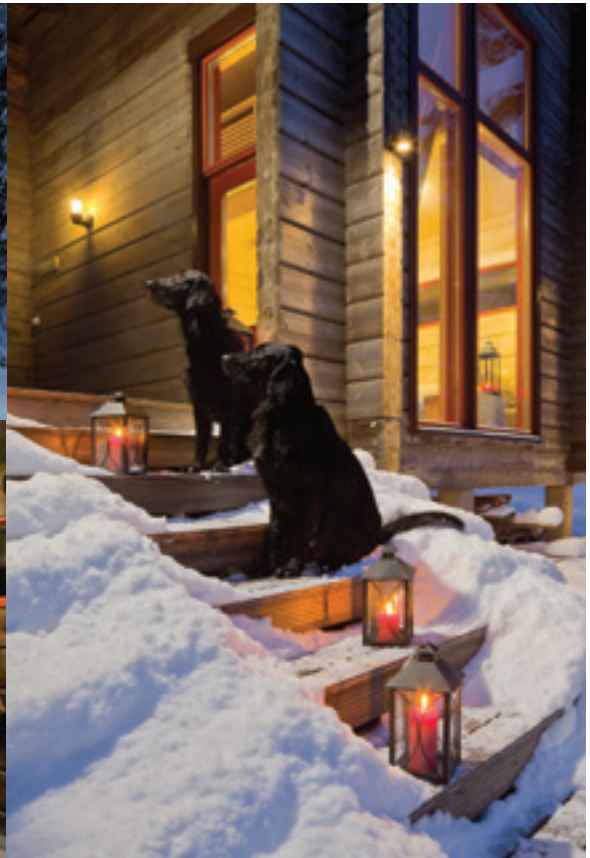
Pohja 1:125  
Pinta-alat laskettu VLL112 hirrellä.  
Doc id: 11152



## KIDE 25 1A

Kerrosala vierashuone	14,5 m <sup>2</sup>
Kerrosala pkh+s	10,5 m <sup>2</sup>
Kerrosala yhteensä	25,0 m <sup>2</sup>
Kuistit ja terassit	83,5 m <sup>2</sup>
Kaikki yhteensä	108,5 m <sup>2</sup>

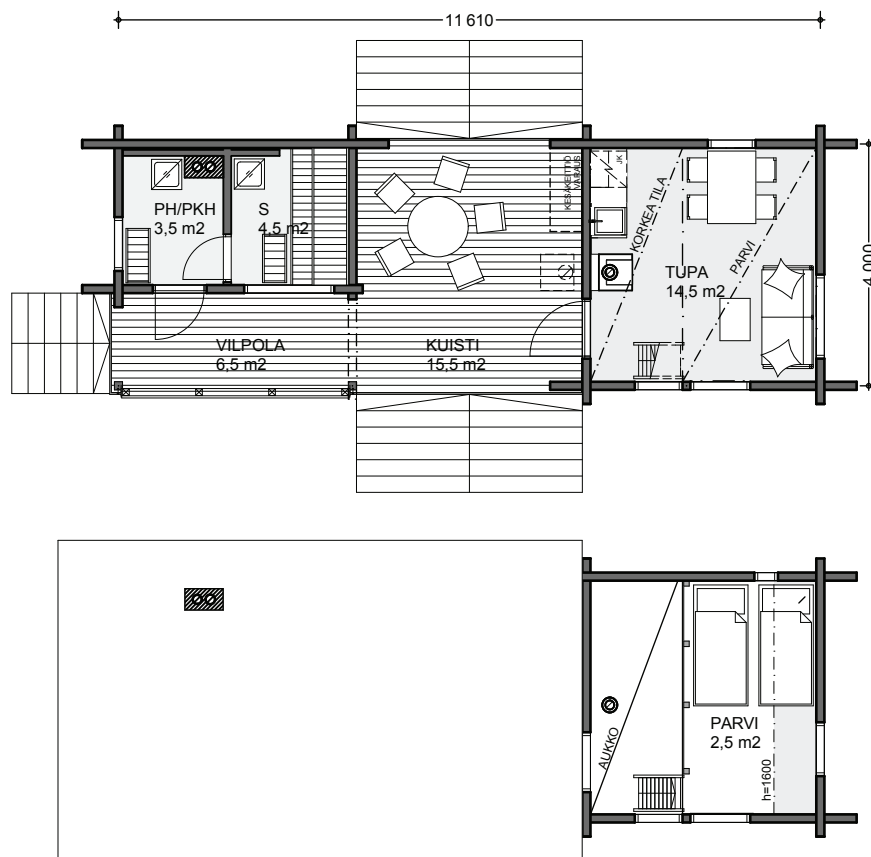
Pohja 1:125  
Pinta-alat laskettu VLL112 hirrellä.  
Doc id: 13170



# LUOTO

LUODON tilasuunnittelun lähtökohtana oli erottaa tupa ja sauna toisistaan ulkotilassa olevalla väliköllä, jottei tupa kuumenisi liikaa erityisesti kesäaikaan saunaa lämmitettäessä. LUOTO-malleissa perinteinen mökkiparvi muuntuu moderniksi tilaihmeeksi. Korkea avoin tila on hyödynnetty parvena, tilan antaessa silti vaikutelman avarasta huonetilasta. Saunatupa on "tilaihme" juuri parven ja tilaa avartavan, osittain korkeaa huonetilaa olevan tuvan ansiosta.

Välikö muovautui suunnitelmassa luontevasti katetuksi kuistiksi, joka toimii myös kesäkeittiönä ruokapöytineen. Pitkä hirsinurkat korostavat rakennuksen kapeita ja suorakaiteenmuotoisia "rakennuspalikoita". Rantaviivan suuntaisen lappeen etuna on, ettei katto "loista" järvelle. Vesikatto on toteutettu keveillä räystäsdetaljeilla. Ikkunoiden vapaamuotoinen sommittelu tuo sisätiloihin valoa eri vuorokaudenaikoina. Myös parvelle on järvinäkymä.



## LUOTO 30 1A

Kerrosala tupa	16,5 m <sup>2</sup>
Kerrosala parvi	3,5 m <sup>2</sup>
Kerrosala sauna	10,0 m <sup>2</sup>
Kerrosala yhteensä	30,0 m <sup>2</sup>
Kuistit	22,0 m <sup>2</sup>
Yhteensä	52,0 m <sup>2</sup>

Pohja 1:125  
Pinta-alat laskettu MLL134 hirrellä.  
Doc id: 013735

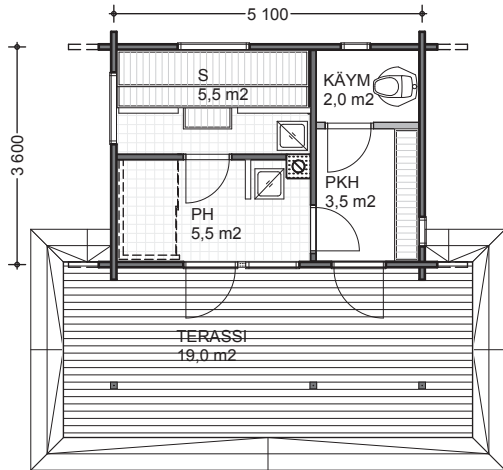
Katso  
LUOTO-MÖKKI  
osoitteesta honka.fi

# ANKKURI



# ANKKURI

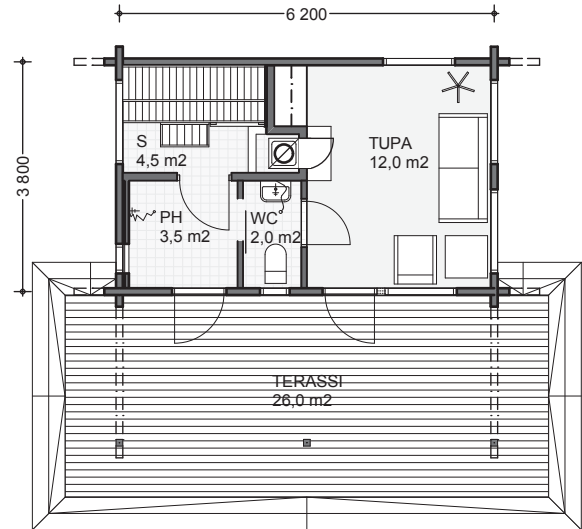
Moderni Ankkuri on kompakti. Sen erikoisuutena on iso lasikatollinen kuisti, jonka lasittamalla kaksinkertaistaa käyttötilan. Lasitus lisää mukavuutta sadepäiviin ja loppukesän viileneviin iltoihin.



## ANKKURI 20A

Kerrosala	19,5 m <sup>2</sup>
Terassi	19,0 m <sup>2</sup>
Yhteensä	38,5 m <sup>2</sup>

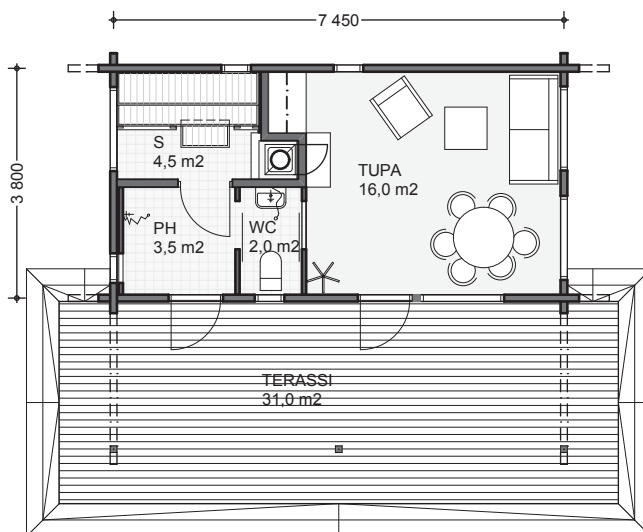
Pohja 1:125  
Pinta-alat laskettu VLL88KU hirrellä.  
Doc id: 011959



## ANKKURI 25A

Kerrosala	24,5 m <sup>2</sup>
Terassi	26,0 m <sup>2</sup>
Yhteensä	50,5 m <sup>2</sup>

Pohja 1:125  
Pinta-alat laskettu VLL112 hirrellä.  
Doc id: 004958



## ANKKURI 30A

Kerrosala	29,5 m <sup>2</sup>
Terassi	31,0 m <sup>2</sup>
Yhteensä	60,5 m <sup>2</sup>

Pohja 1:125  
Pinta-alat laskettu VLL112 hirrellä.  
Doc id: 004959

POIJU

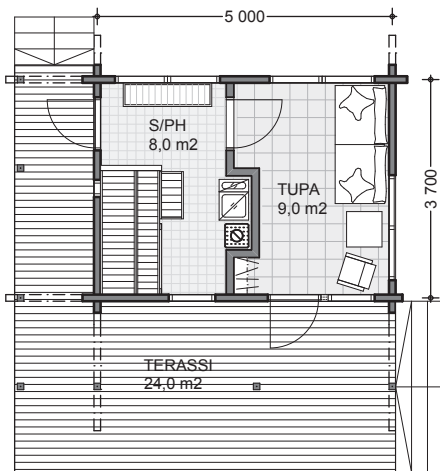




# POIJU

Poiju-saunan lauteilta voit katsella komeata maisemaa isojen ikkunoiden kautta. Katetulla terassilla kelpaa vilvoitella kuumien löylyjen jälkeen.

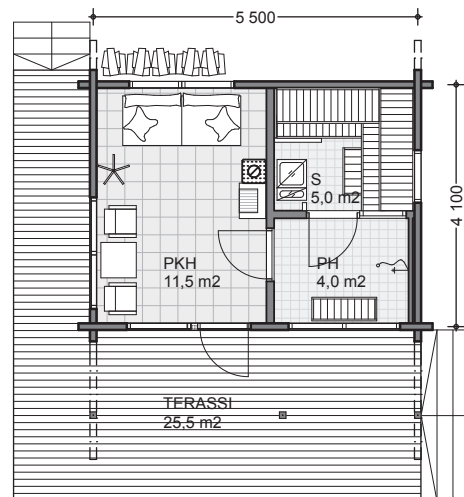
Poiju on loma-asuntomessujen 2011 Kippari-huvilan suosittu saunakaveri.



## POIJU 10A

Kerrosala	19,5 m <sup>2</sup>
Terassi	24,0 m <sup>2</sup>
Yhteensä	43,5 m <sup>2</sup>

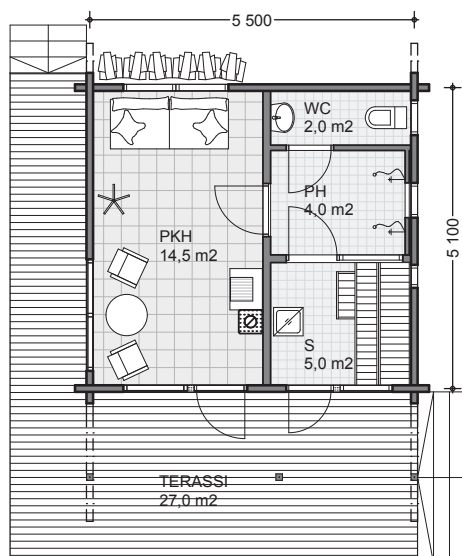
Pohja 1:125  
Pinta-alat laskettu VLL112 hirrellä.  
Doc id: 7675



## POIJU 20A

Kerrosala	23,5 m <sup>2</sup>
Terassi	25,5 m <sup>2</sup>
Yhteensä	49,0 m <sup>2</sup>

Pohja 1:125  
Pinta-alat laskettu VLL112 hirrellä.  
Doc id: 7804



## POIJU 30A

Kerrosala	29,0 m <sup>2</sup>
Terassi	27,0 m <sup>2</sup>
Yhteensä	56,0 m <sup>2</sup>

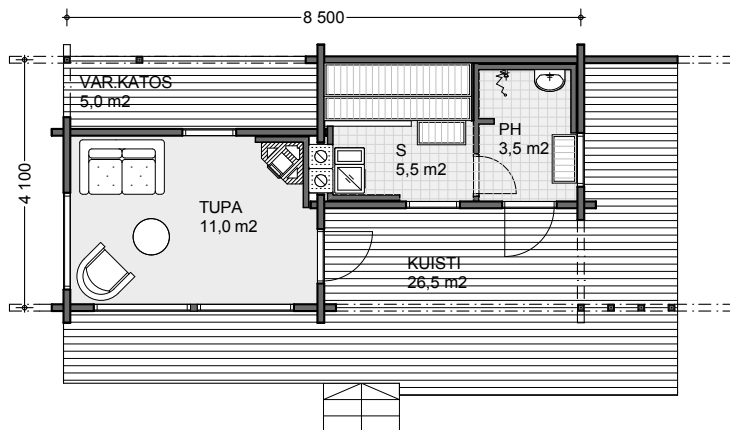
Pohja 1:125  
Pinta-alat laskettu VLL112 hirrellä.  
Doc id: 7652

Katso  
KIPPARI-MÖKKI  
Honka Mökki- ja  
huvilakirjasta tai  
osoitteesta honka.fi



# LÖYTÖRETKI

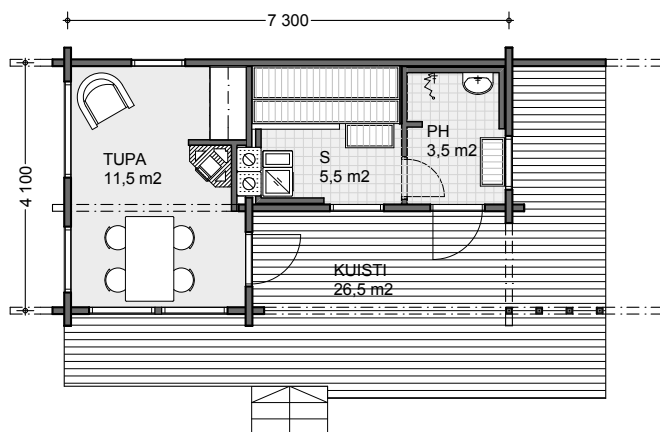
Löytöretken suurella avoterassilla, jossa on tilaa vilvoitella löylyjen lomassa. Terassia on helppo jatkaa maaston mukaisesti. Varastokatoksessa polttopuut säilyvät sateelta suojassa. Valoisassa tuvassa on ikkunoita kolmeen suuntaan. Niiden eteen sijoittuu mukavasti pieni ruokailuryhmä.



## LÖYTÖRETKI 10A

Kerrosala	24,0 m <sup>2</sup>
Kuisti	31,5 m <sup>2</sup>
Yhteensä	55,5 m <sup>2</sup>

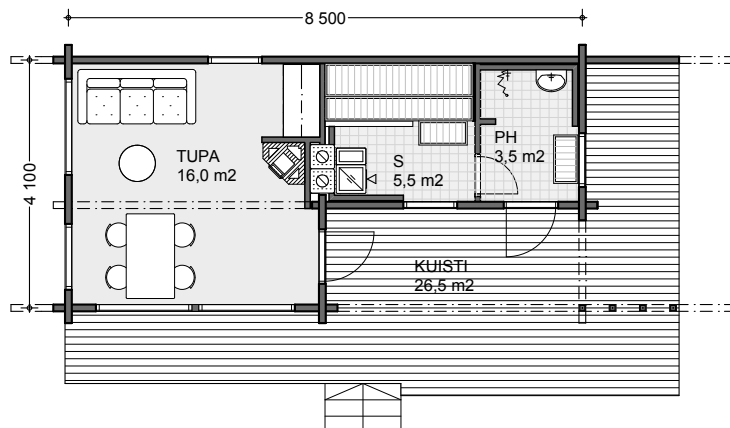
Pohja 1:125  
Pinta-alat laskettu VLL112 hirrellä.  
Doc id: 004922



## LÖYTÖRETKI 20A

Kerrosala	24,0 m <sup>2</sup>
Kuisti	26,5 m <sup>2</sup>
Yhteensä	50,5 m <sup>2</sup>

Pohja 1:125  
Pinta-alat laskettu VLL112 hirrellä.  
Doc id: 004923



## LÖYTÖRETKI 30A

Kerrosala	29,0 m <sup>2</sup>
Kuisti	26,5 m <sup>2</sup>
Yhteensä	55,5 m <sup>2</sup>

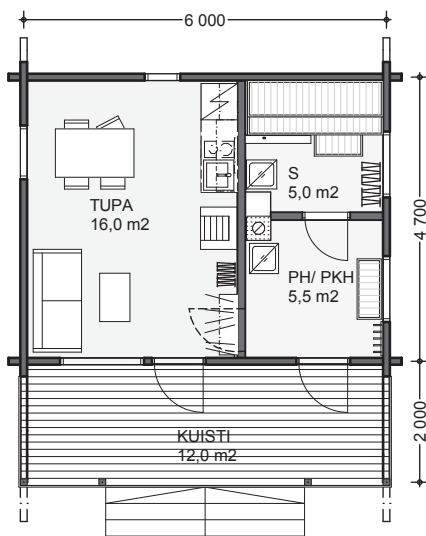
Pohja 1:125  
Pinta-alat laskettu VLL112 hirrellä.  
Doc id: 004924

# LUMITÄHTI



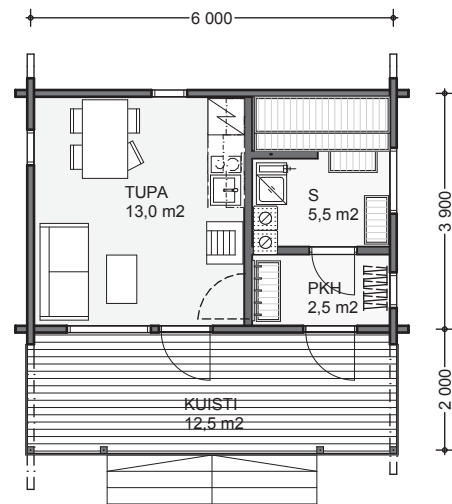
# LUMITÄHTI

Lumitähdet ovat tehokkaita ja kodikkaita saunamökkejä. Pohjaratkaisuista on monta variaatioita, myös parvella ja ilman. Tehokas tilasuunnittelu ja parvellisessa mallissa osittain korkealle ylös asti aukeavat tilat tekevät näistä malleista suosittuja.



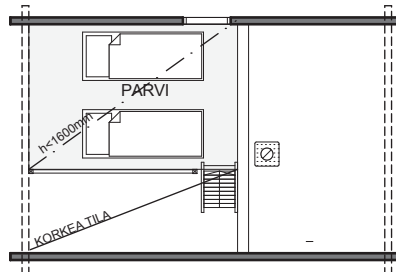
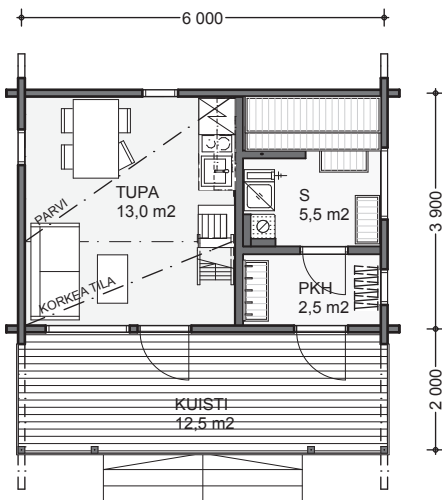
## LUMITÄHTI 10A

Kerrosala	29,5 m <sup>2</sup>	Pohja 1:125
Kuisti	12,0 m <sup>2</sup>	Pinta-alat laskettu VLL112 hirrellä.
Yhteensä	41,5 m <sup>2</sup>	Doc id: 006449



## LUMITÄHTI 20A

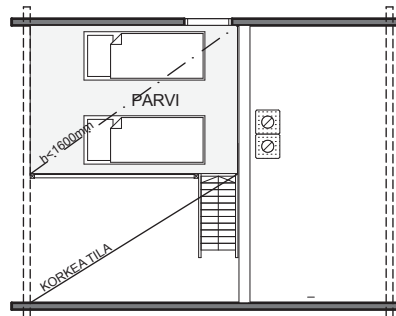
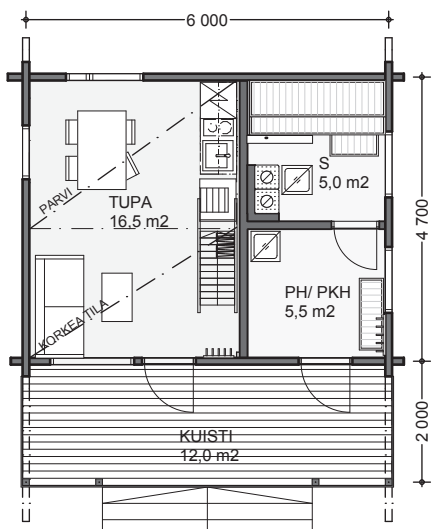
Kerrosala	24,5 m <sup>2</sup>	Pohja 1:125
Kuisti	12,5 m <sup>2</sup>	Pinta-alat laskettu VLL112 hirrellä.
Yhteensä	37,0 m <sup>2</sup>	Doc id: 012943



## LUMITÄHTI 20A, MATALA PARVI

Kerrosala	24,5 m <sup>2</sup>
Kuisti	12,5 m <sup>2</sup>
Yhteensä	37,0 m <sup>2</sup>

Pohja 1:125  
Pinta-alat laskettu VLL112 hirrellä.  
Doc id: 012944



## LUMITÄHTI 10A, MATALA PARVI

Kerrosala	29,5 m <sup>2</sup>
Kuisti	12,0 m <sup>2</sup>
Yhteensä	41,5 m <sup>2</sup>

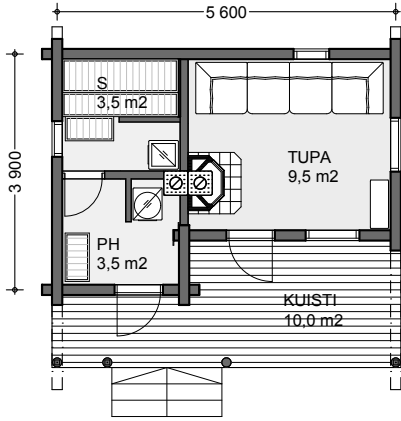
Pohja 1:125  
Pinta-alat laskettu VLL112 hirrellä.  
Doc id: 012941

NESTORI



# NESTORI

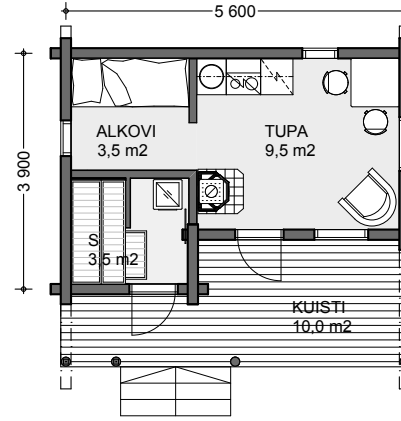
Nestori on ollut mallistossamme parikymmentä vuotta. Klassikon tunnistaa avarasta, täysleveästä päätykuistista. Nestoreista on helppo löytää omansa – päätät vain haluatko makuutiloja kasvattavan alkovin vai tilaa pesuhuoneelle. Nestorin saat myös saunattomana pikkumökkinä.



## NESTORI 10A

Kerrosala 20,5 m<sup>2</sup>  
Kuisti 10,0 m<sup>2</sup>  
Yhteensä 30,5 m<sup>2</sup>

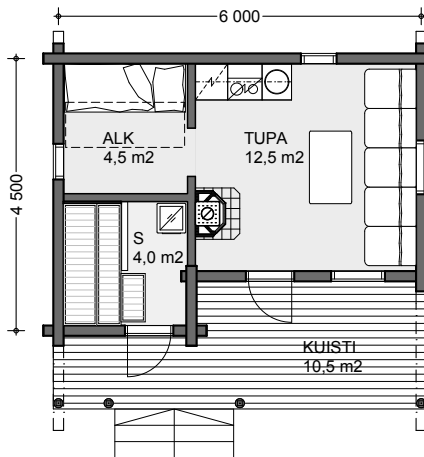
Pohja 1:125  
Pinta-alat laskettu RL170 hirrellä.  
Doc id: 004839



## NESTORI 20A

Kerrosala 20,5 m<sup>2</sup>  
Kuisti 10,0 m<sup>2</sup>  
Yhteensä 30,5 m<sup>2</sup>

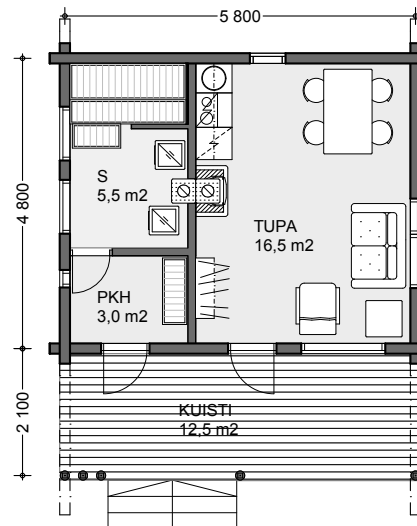
Pohja 1:125  
Pinta-alat laskettu RL170 hirrellä.  
Doc id: 004847



## NESTORI 40A

Kerrosala 25,5 m<sup>2</sup>  
Kuisti 10,5 m<sup>2</sup>  
Yhteensä 36,0 m<sup>2</sup>

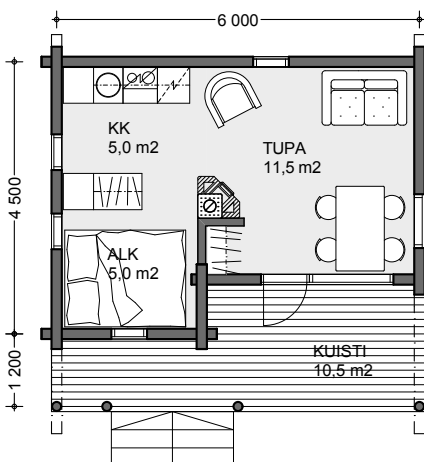
Pohja 1:125  
Pinta-alat laskettu RL170 hirrellä.  
Doc id: 004850



## NESTORI 70A

Kerrosala 29,5 m<sup>2</sup>  
Kuisti 12,5 m<sup>2</sup>  
Yhteensä 42,0 m<sup>2</sup>

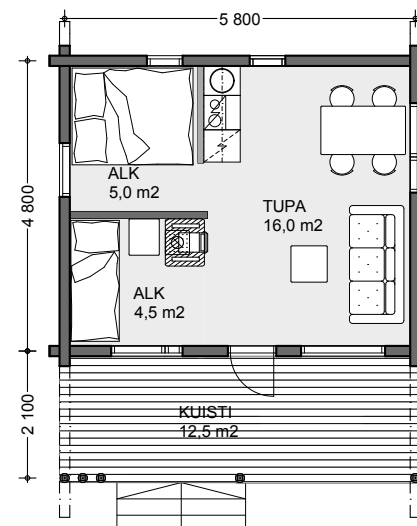
Pohja 1:125  
Pinta-alat laskettu RL170 hirrellä.  
Doc id: 004854



## NESTORI 60A

Kerrosala 25,5 m<sup>2</sup>  
Kuisti 10,5 m<sup>2</sup>  
Yhteensä 36,0 m<sup>2</sup>

Pohja 1:125  
Pinta-alat laskettu RL170 hirrellä.  
Doc id: 004859



## NESTORI 80A

Kerrosala 29,5 m<sup>2</sup>  
Kuisti 12,5 m<sup>2</sup>  
Yhteensä 42,0 m<sup>2</sup>

Pohja 1:125  
Pinta-alat laskettu RL170 hirrellä.  
Doc id: 004860

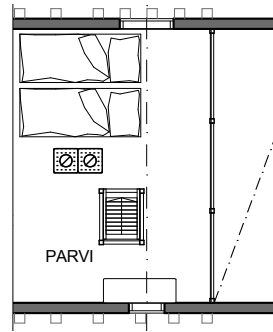
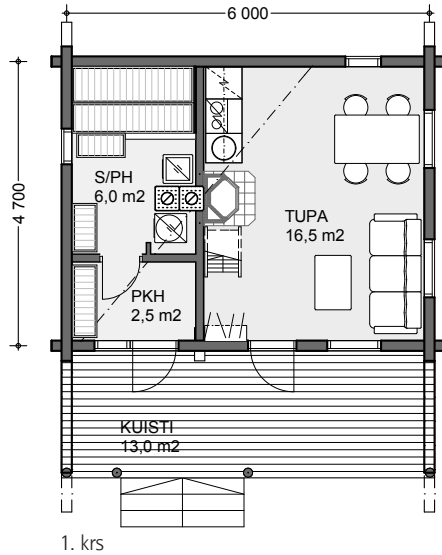
# SEVERI





# SEVERI

Severi sopii mainosti pienen perheen vapaa-ajan asunnoksi. Saunamökillä on perinteinen ja kotoisa tunnelma, kaikki on käden ulottuvilla.

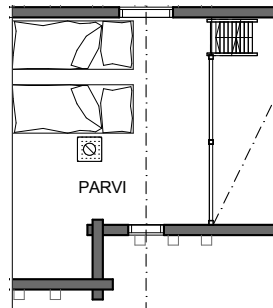
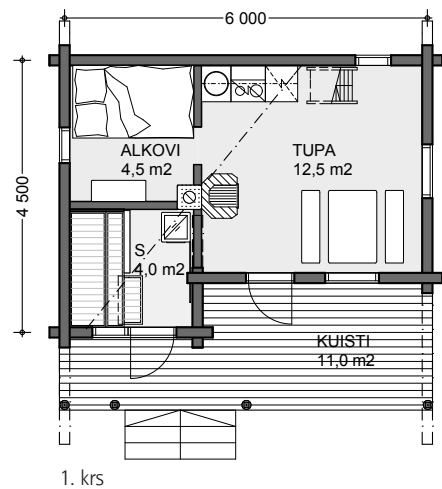


Parvi

## SEVERI 30A

Kerrosala 1. krs	30,0 m <sup>2</sup>
Parvi h<1600 m	14,0 m <sup>2</sup>
Kuisti	13,0 m <sup>2</sup>
<b>Yhteensä</b>	<b>57,0 m<sup>2</sup></b>

Pohja 1:125  
Pinta-alat laskettu RL170 hirrellä.  
Doc id: 4902

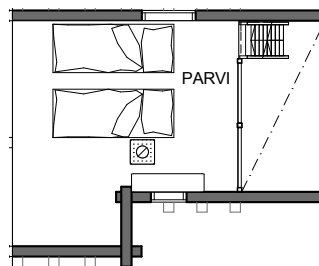
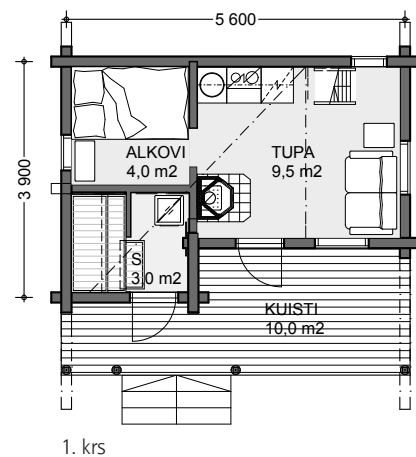


Parvi

## SEVERI 20A

Kerrosala 1. krs	25,0 m <sup>2</sup>
Parvi h<1600 m	12,0 m <sup>2</sup>
Kuisti	11,0 m <sup>2</sup>
<b>Yhteensä</b>	<b>48,0 m<sup>2</sup></b>

Pohja 1:125  
Pinta-alat laskettu RL170 hirrellä.  
Doc id: 4901



Parvi

## WALTERI 20A

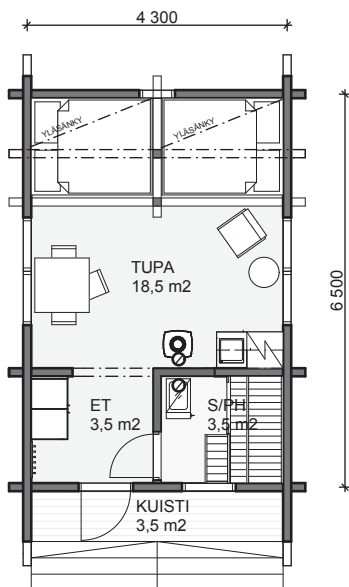
Kerrosala 1. krs	20,5 m <sup>2</sup>
Parvi h<1600 m	10,0 m <sup>2</sup>
Kuisti	10,0 m <sup>2</sup>
<b>Yhteensä</b>	<b>40,5 m<sup>2</sup></b>

Pohja 1:125  
Pinta-alat laskettu VLL112 hirrellä.  
Doc id: 7849



## ERÄKÄMPPI

Eränkävijöiden ja muiden luonnossa liikkujien suosikki Eräkämpä tarjoaa kokoonsa nähden huimat majoitustilat ja muutenkin kaiken mitä onnistuneeseen eräkokemukseen tarvitaan. Saunan ja oleskelutilojen lisäksi tilava eteinen soveltuu vaatteiden kuivatukseen ja varusteiden säilytykseen. Suurempaan Eräkämpään on mahdollista lisätä kompostikäymälän mukavuus.



### ERÄKÄMPPI 10 A

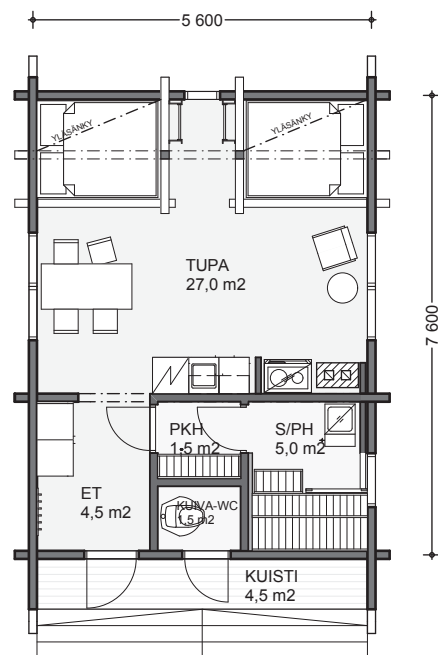
Kerrosala	29,5 m <sup>2</sup>
Kuisti	3,5 m <sup>2</sup>
<b>Yhteensä</b>	<b>33,0 m<sup>2</sup></b>

Pohja 1:125  
Pinta-alat laskettu VLL 134 -hirrellä.  
Doc id: 012167

### ERÄKÄMPPI 20 A

Kerrosala	44,5 m <sup>2</sup>
Kuisti	4,5 m <sup>2</sup>
<b>Yhteensä</b>	<b>49,0 m<sup>2</sup></b>

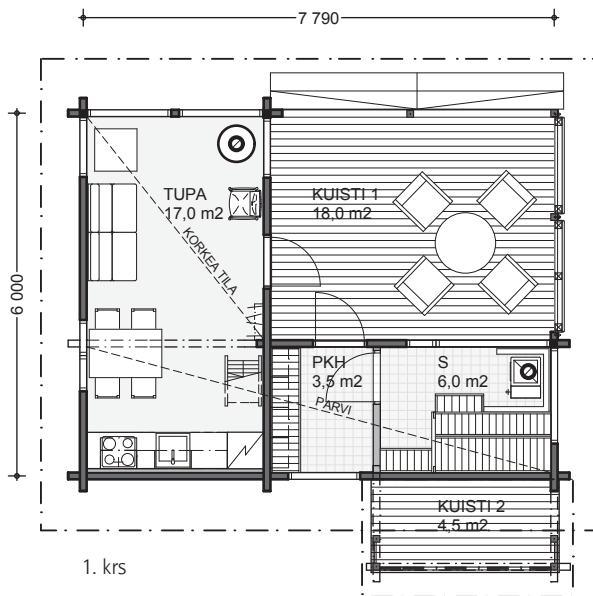
Pohja 1:125  
Pinta-alat laskettu VLL 134 -hirrellä.  
Doc id: 012479





## PIILO

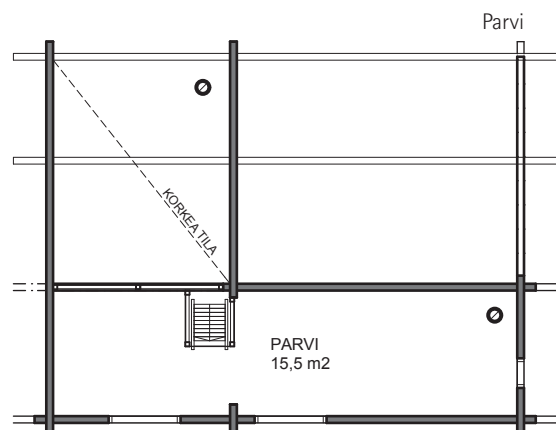
Modernin Piilon kattomuoto mukailee rantaan laskevaa rinnettä ja kätkee suojaansa tilavan kuistin. Piilo on pieni ulkomiitoiltaan mutta suuri sisältä: saunan ja pukuhuoneen lisäksi avara tupakeittiö sopivat L-muotoiseen pohjaratkaisuun. Ikkunallisella parvella on lisäksi mukavasti makuutilaa. Saunapuut säilyvät kätevästi puukatoksessa.



### PIILO 30 1A

Kerrosala 1. krs	30,0 m <sup>2</sup>
Kuistit	18,0 m <sup>2</sup>
Parvi	15,5 m <sup>2</sup>
Puunsäilytys	4,5 m <sup>2</sup>
Yhteensä	68,0 m <sup>2</sup>

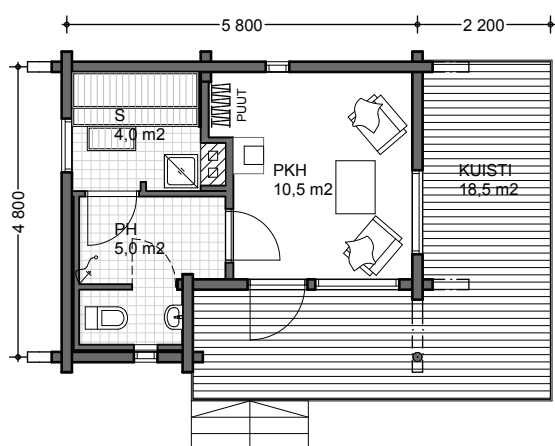
Pohja 1:125  
Pinta-alat laskettu VLL112 hirrellä.  
Doc id: 013588





## LÖYLY

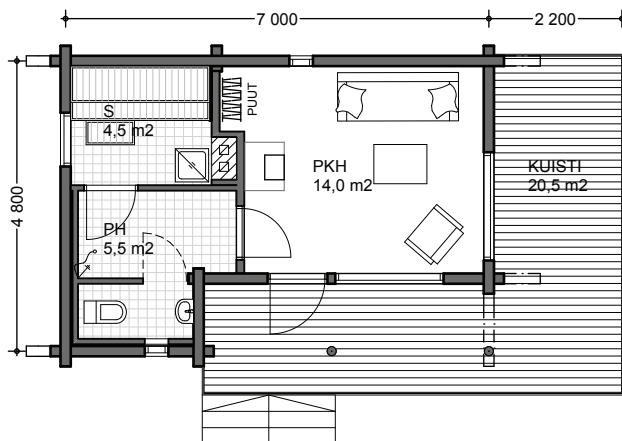
Löyly sihahtaa kuumana lauteille. Isolla vilvoitteluterassilla varustettu Löyly-sauna soveltuu itsenäiseksi saunarakennukseksi lomakäyttöön tai omakotitalon pihasaunaksi. Miellyttävän saunomiskokemuksen taustalla on Hongan pitkä kokemus.



### LÖYLY 25 1A

Kerrosala	25,0 m <sup>2</sup>
Kuisti	18,5 m <sup>2</sup>
Yhteensä	43,5 m <sup>2</sup>

Pohja 1:125  
Pinta-alat laskettu RL 170 hirrellä.  
Doc id: 013441



### LÖYLY 30 1A

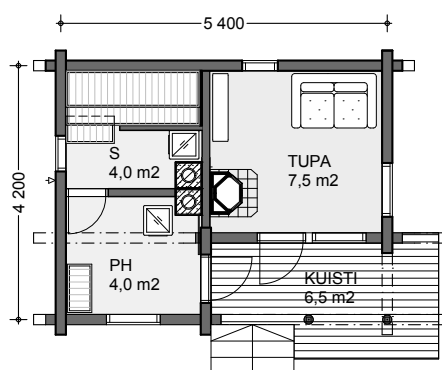
Kerrosala	30,0 m <sup>2</sup>
Kuisti	20,5 m <sup>2</sup>
Yhteensä	50,5 m <sup>2</sup>

Pohja 1:125  
Pinta-alat laskettu RL 170 hirrellä.  
Doc id: 013442



## WIHTORI

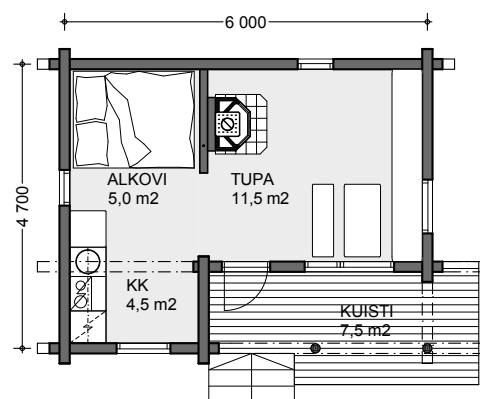
Perinteisen Wihtori-mökin saat saunalla tai ilman, jolloin se on erinomainen pikkumökki. Perinteisen mökkitunnelman aistii jo sisään astuessaan.



### WIHTORI 10A

Kerrosala 20,0 m<sup>2</sup>  
 Kuisti 6,5 m<sup>2</sup>  
 Yhteensä 26,5 m<sup>2</sup>

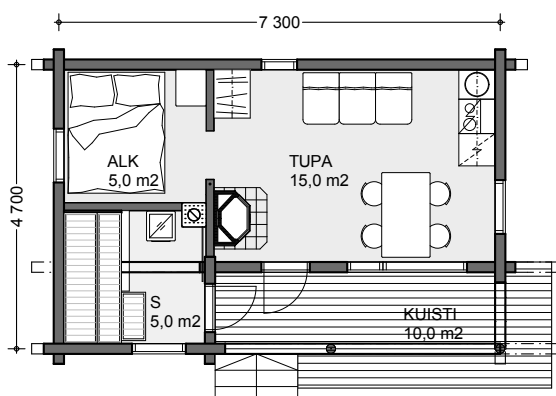
Pohja 1:125  
 Pinta-alat laskettu RL170 hirrellä.  
 Doc id: 4834



### WIHTORI 80A

Kerrosala 30,0 m<sup>2</sup>  
 Kuisti 10,0 m<sup>2</sup>  
 Yhteensä 40,0 m<sup>2</sup>

Pohja 1:125  
 Pinta-alat laskettu RL170 hirrellä.  
 Doc id: 4833



### WIHTORI 60A

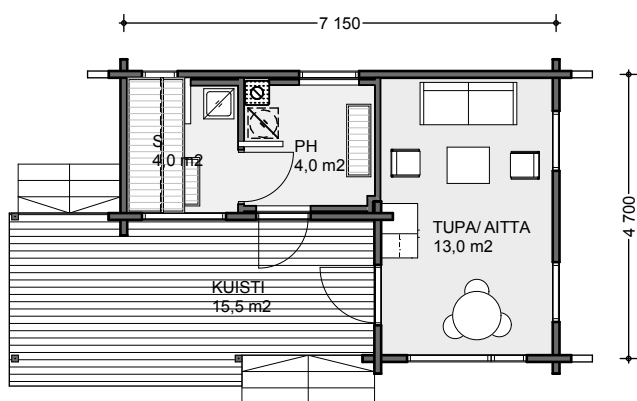
Kerrosala 25,0 m<sup>2</sup>  
 Kuisti 7,5 m<sup>2</sup>  
 Yhteensä 32,5 m<sup>2</sup>

Pohja 1:125  
 Pinta-alat laskettu RL170 hirrellä.  
 Doc id: 4837



## WERNERI

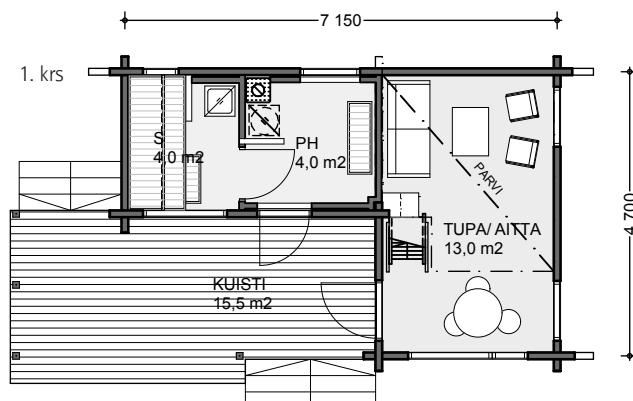
Wernerin käytännöllisyys näkyy heti porstuasta. Saunaan ja pukuhuoneeseen yhdistyy tupa-/aittatala, jossa voi löylyjen jälkeen vilvoitella myös myöhään syksyllä. Tila sopii myös vierasmajoitukseen. Tilavalta kuistilta on mukava katsella iltaruskoa taivaanrannassa.



### WERNERI 10A

Kerrosala	25,0 m <sup>2</sup>
Kuisti	15,5 m <sup>2</sup>
Yhteensä	40,5 m <sup>2</sup>

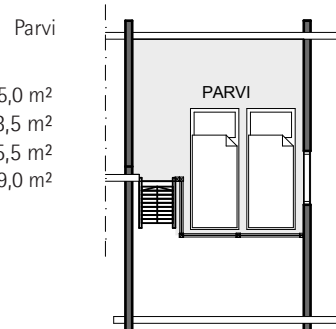
Pohja 1:125  
Pinta-alat laskettu VLL112 hirrellä.  
Doc id: 8033



### WERNERI 30A

Kerrosala 1. krs	25,0 m <sup>2</sup>
Parvi h<1600 m	8,5 m <sup>2</sup>
Kuisti	15,5 m <sup>2</sup>
Yhteensä	49,0 m <sup>2</sup>

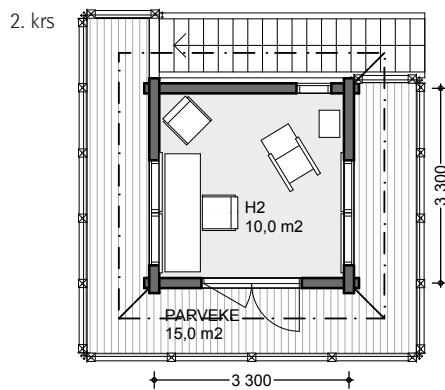
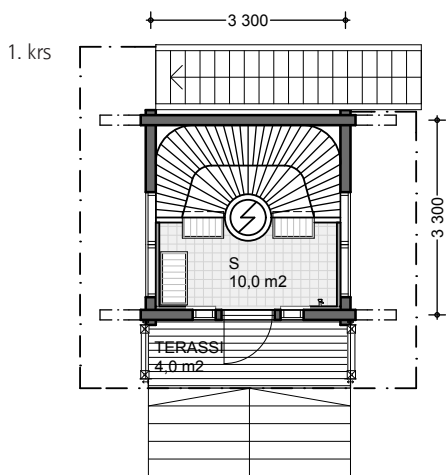
Pohja 1:125  
Pinta-alat laskettu VLL112 hirrellä.  
Doc id: 8035





# MAJAKKA

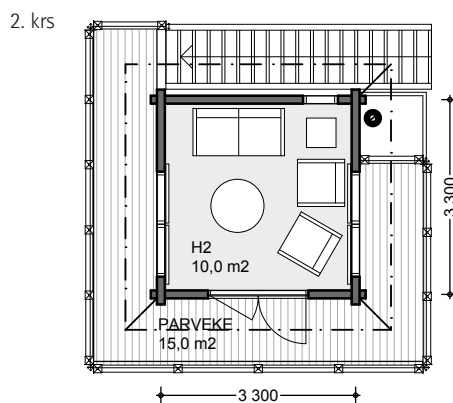
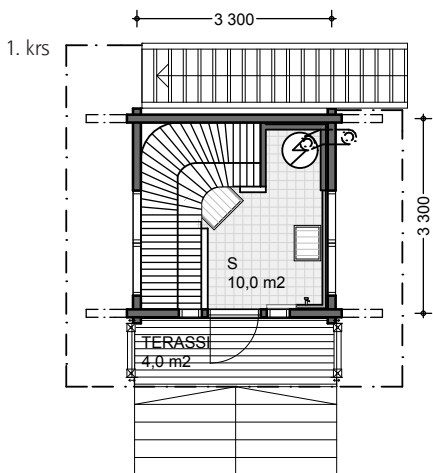
Upean Majakan toisesta kerroksesta voi saunomisen jälkeen ihailla ympärille avautuvaa maisemaa. Merinäköala toteutuu kauempanakin rannasta! Näkymää on jokaiseen ilmansuuntaan parvekkeen kiertäessä kaikilla sivuilla.



## MAJAKKA 1A

Kerrosala 1. krs	12,0 m <sup>2</sup>
Kerrosala 2. krs	12,0 m <sup>2</sup>
Kerrosala yhteensä	24,0 m <sup>2</sup>
Terassi	4,0 m <sup>2</sup>
Parveke	15,0 m <sup>2</sup>
Yhteensä	43,0 m <sup>2</sup>

Pohja 1:125  
Pinta-alat laskettu RL70 hirrellä.  
Doc id: 3840



## MAJAKKA 2A

Kerrosala 1. krs	12,0 m <sup>2</sup>
Kerrosala 2. krs	12,0 m <sup>2</sup>
Kerrosala yhteensä	24,0 m <sup>2</sup>
Terassi	4,0 m <sup>2</sup>
Parveke	15,0 m <sup>2</sup>
Yhteensä	43,0 m <sup>2</sup>

Pohja 1:125  
Pinta-alat laskettu VLL134 hirrellä.  
Doc id: 5077





Hongan sertifikaattiin ja laaturpeisiin sopiva puutavara korvamerkitään jo valmiiksi metsässä.

PEFC-merkinnän ansiosta rakentaja tietää, että jokaisen taloa varten kaadetun puun tilalle on istutettu uusi taimi.



## TIEDÄTKÖ, MISTÄ SINUN TALOSI SEINÄT OVAT KOTOISIN?

Puu on luonnonmateriaali, mutta mistä se tulee talotyömaalle? Honkarakenteen hirret ovat tarkan laadunvalvontaprosessin kautta hyväksytyä kotimaista puutavaraa. Talojen raaka-aineeksi käy vain sertifioituista suomalaisista metsistä kaadettu puu. Puun matka metsästä Honkarakenteen rakennustyömaalle kestää kolmisen kuukautta.

Hongan käyttämää sahatavaraa tuottaa kymmenkunta sahaa eri puolilta Suomea. Honkarakenteen tilauksista noin 90 prosenttia koskee lamellihirrestä rakennettuja kohteita. Suurimmat lamellikumppanit ovat suurten metsäteollisuuskonsernien sahalaitekoksia, lisäksi mukana on muutama keskisuuri saha. Pyöröhirren hankinnassa kumppaneina on metsänhoitoyhdistyksiä ja metsäteollisuuskonsernien puunhankintayhtiöitä, jotka toimittavat tukkiraakaainetta täsmätoimituksina.

Hongan hirsitalot on PEFC-sertifioitu, mikä kertoo puun alkuperän tiedostamisesta ja ympäristön huomioimisesta. PEFC-merkinnän ansiosta Honka-talon rakentava tietää, että jokaisen taloa varten kaadetun puun tilalle on istutettu uusi taimi. Kotimaisuudesta on takeena Hongalle myönnetty Avainlippu-merkki.

### KARSTULAN TEHTAALTA TONTILLE

Kun rakennuskohteeseen tilattu materiaali saapuu sahalta Hongan tehtaalle Karstulaan, alkaa tuotanto. Ensimmäinen työvaihe on sormijatko, jossa materiaali tarkistetaan sekä mahdolliset laatuvirheet poistetaan, ja puu sormijatketaan tuotantomittaan.

Sen jälkeen on liimausprosessi, jossa materiaalit laminoidaan liimaamalla 2-8 lamellia yhteen. Laminoinnin jälkeen puolivalmisteahio on valmis. Sitten alkaa varsinainen runkotyöstö, jossa hirsi höylätään ja siihen tehdään tarvittavat lukkotyöstöt, päätyviis-tesahaukset, koristeleikkaukset, karaurat ja poraukset sekä mahdollisesti tarvittavat erikoistyöstöt, jotta talo saadaan pystytettyä asiakkaan tontille asianmukaisesti. Lopuksi paketti kuljetetaan asiakkaalle.





## UNELMASI ON LÄHEMPÄNÄ KUIN ARVAATKAAN

Tee visiostasi totta helposti ja luotettavasti, sinulle sopivalla tavalla. Valitse varma ja kokenut kumppani, jolta saat juuri haluamasi palvelut ja toimituskokonaisuuden tarpeesi mukaisesti.

Kunnollinen hirsirakennus on tiivis ja se kestää seuraavillekin sukupolville. Rungon ja sen asennustyön laatu vaikuttavat käyttömukavuuteen, toimivuuteen ja kestävyyskoko rakennuksen elinajan. Siksi hirsivalmistajan kokemuksella ja palvelukyvyllä on väliä. Rakentamispalveluitamme voit tilata tarpeen mukaan eri laajuuksissa (S, M tai L) ja saat kauttamme myös laadukkaan ja kohtuuhintaisen perustuspalvelun.

Ammattitaidolla tontillesi ja toiveisiinne suunniteltu ja toteutettu Honka-hirsitalo on juuri sellainen ratkaisu, jonka arvo säilyy ja josta olet hyvilläsi iät ja ajat.

## LUOTETTAVA KUMPPANI

Vuonna 1958 perustettu Honkarakenne Oyj on yksi maailman kokeneimmista hirsitalovalmistajista, joka tunnetaan korkeasta laadusta ja luotettavuudesta.

Honka-hirsitalot suunnitellaan ja valmistetaan Suomessa, suomalaisesta männystä. Massiivihirsi on rakennusmateriaalina luja ja kestävä – jo tuhansia vuosia käytetty ja turvallisesti todettu. Se tasapainottaa asunnon sisäilman kosteusolosuhteita ja saa aikaan terveyden kannalta ihanteellisen asuinympäristön.

Honka-lomakotien tiivisyys, kosteusturvallisuus ja energiatehokkuus ovat vuosien tuotekehitystyön tulosta. Patentoidut ja mallisuojejat rakennerratkaisut takaavat Honka-hirsille huippuominaisuudet: hengittävyys, lämmönpitävyys ja kestävyys. Honka Rakentamispalvelun ammattilaiset varmistavat, että kotisi on alusta loppuun laatutuote.

Honkarakenne on sitoutunut puunhankinnassaan kestävään metsänhoitoon, jossa luontoarvot ja puuntuotanto ovat tasapainossa. Olemme jo vuosia hyväksyneet talojemme raaka-aineeksi vain sertifioiduista suomalaisista metsistä kaadettua puuta. Aito Honka-massiivipuukoti on luonnollinen ja kestävä valinta.



## HONKA RAHOITUS



Honka Rahoitus on joustava maksutapa, jolla maksat hankintasi Sinulle parhaiten sopivissa kuukausierissä.

Honka Rahoituksen etuja ovat:

- Joustava rahoituspalvelu verkossa
- Kortiton rahoitustuote
- Lainasumma 750 €–40 000 €
- Luottoaika 3–7 vuotta (7 500 € asti, max. 5 vuotta)
- Kiinteä korko ja kuukausierä
- Laskutus kuukausittain tasaerissä
- Ei vakuuksia eikä takaajia
- Mahdollisuus maksaa aikaisemmin pois tai suurempia suorituksia

LUE LISÄÄ: HONKA.FI



Taloissamme käytettävä puuraaka-aine on aina lähtöisin sertifioiduista suomalaisista metsistä.



Valmistettu Suomessa.



Tutustu kuviimme Pinterestissä:  
[pinterest.com/honkaloghomes](https://pinterest.com/honkaloghomes)



Seuraa Honkaa Facebookissa:  
[facebook.com/honkafi](https://facebook.com/honkafi)

Ota yhteyttä lähimpään Honka-myyjään  
– autamme sinut alkuun oman projektisi kanssa!

Tutustu myös mökki- ja huvilamallistoomme osoitteessa [honka.fi](http://honka.fi) tai hae Honka-myyjältä Honka Mökki- ja huvilakirja.

[www.honka.fi/myynti](http://www.honka.fi/myynti)

Honkarakenne Oyj  
Vaihe 020 575 700  
[info@honka.com](mailto:info@honka.com)



[www.honka.fi](http://www.honka.fi)